

【11】證書號數：M563331

【45】公告日：中華民國 107 (2018) 年 07 月 11 日

【51】Int. Cl. : *B25H3/00 (2006.01)* *B25F1/00 (2006.01)*  
*A63C5/08 (2006.01)*

新型

全 5 頁

【54】名稱：雪上摩托車離合器拆裝工具組暨工具箱

【21】申請案號：107205286 【22】申請日：中華民國 107 (2018) 年 04 月 23 日

【72】新型創作人：康益維 (TW) KANG, YI-WEI

【71】申請人：銳證實業有限公司 JUI-DENG INDUSTRIAL CORP.  
臺南市永康區龍中街 30 巷 34 號 1 樓

【74】代理人：顏福楨

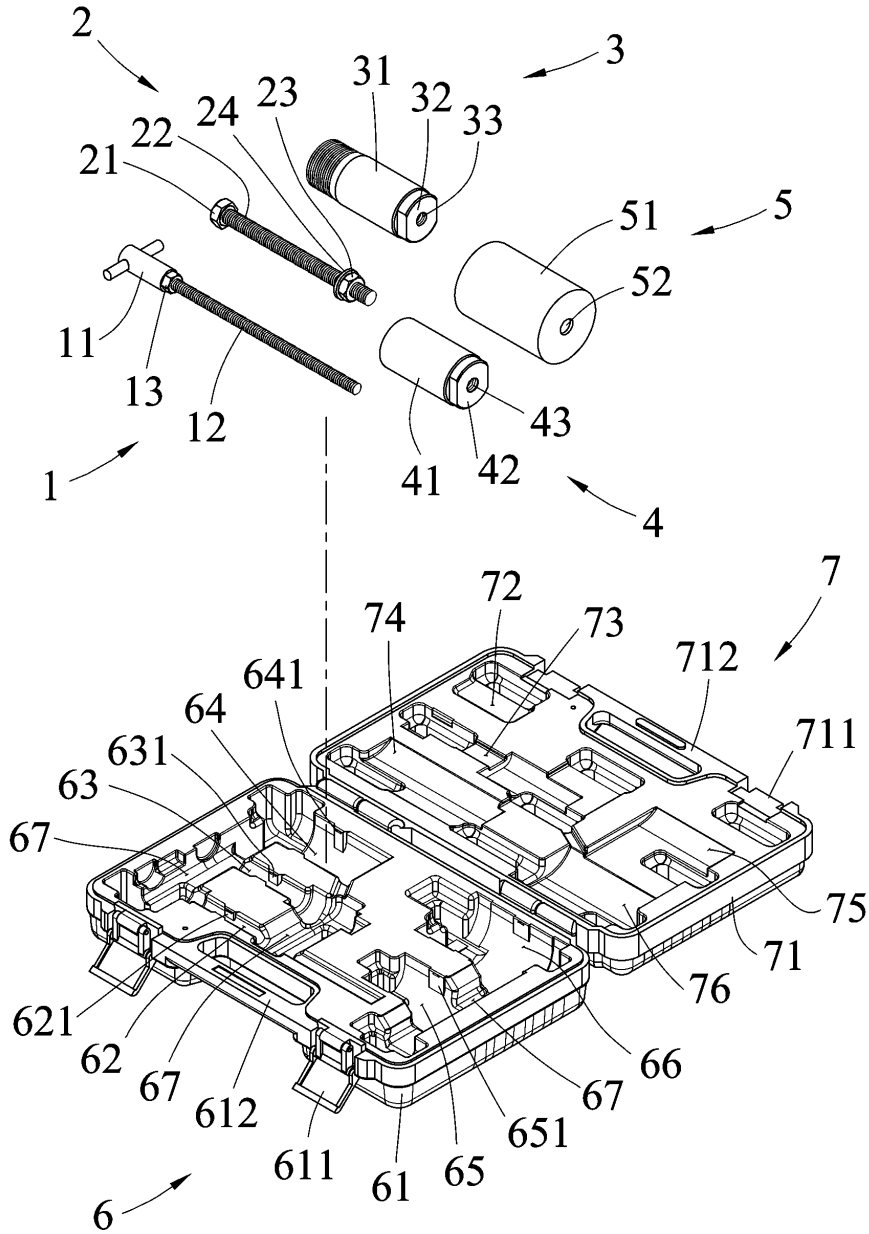
## 【57】申請專利範圍

1. 一種雪上摩托車離合器拆裝工具組暨工具箱，包括：一長螺桿；一短螺桿；一公套筒；一母套筒；一圓筒；一箱座，具有一座體，該座體一側設有至少一座體扣具與一座體握把，該座體其中一面則凹設有一長螺桿下槽、一短螺桿下槽、一公套筒下槽、一母套筒下槽與一圓筒下槽，其中該長螺桿下槽、該短螺桿下槽與該公套筒下槽是並排設置，該母套筒下槽則與該圓筒下槽是並排設置，該長螺桿下槽、該短螺桿下槽、該公套筒下槽、該母套筒下槽與該圓筒下槽的形狀是分別配合該長螺桿、該短螺桿、該公套筒、該母套筒與該圓筒的外型而設，使該長螺桿下槽、該短螺桿下槽、該公套筒下槽、該母套筒下槽與該圓筒下槽分別容置該長螺桿、該短螺桿、該公套筒、該母套筒與該圓筒；一箱蓋，具有一與該箱座的座體相樞接的蓋體，該蓋體用於蓋合或展開於該座體，該蓋體一側設有至少一蓋體扣具與一蓋體握把，該蓋體扣具在該蓋體蓋合時對應於該座體扣具，該蓋體扣具用於與該座體扣具相扣合以將該蓋體固定在蓋合狀態，該蓋體握把則在該蓋體蓋合時對應於該座體握把，該蓋體其中一面並凹設有一長螺桿上槽、一短螺桿上槽、一公套筒上槽、一母套筒上槽與一圓筒上槽，該長螺桿上槽、該短螺桿上槽、該公套筒上槽、該母套筒上槽與該圓筒上槽在該蓋體蓋合時分別對應於該長螺桿下槽、該短螺桿下槽、該公套筒下槽、該母套筒下槽與該圓筒下槽者。
2. 根據申請專利範圍第 1 項之雪上摩托車離合器拆裝工具組暨工具箱，其中，該箱座的長螺桿下槽相對兩側分別凸出形成有一長螺桿下槽凸緣者。
3. 根據申請專利範圍第 1 項之雪上摩托車離合器拆裝工具組暨工具箱，其中，該箱座的短螺桿下槽相對兩側分別凸出形成有一短螺桿下槽凸緣者。
4. 根據申請專利範圍第 1 項之雪上摩托車離合器拆裝工具組暨工具箱，其中，該箱座的公套筒下槽相對兩側分別凸出形成有一公套筒下槽凸緣者。
5. 根據申請專利範圍第 1 項之雪上摩托車離合器拆裝工具組暨工具箱，其中，該箱座的母套筒下槽相對兩側分別凸出形成有一母套筒下槽凸緣者。
6. 根據申請專利範圍第 1 項之雪上摩托車離合器拆裝工具組暨工具箱，其中，該箱座的座體凹設有複數取物槽，其中一該取物槽同時穿過該長螺桿下槽、該短螺桿下槽與該公套筒下槽，另一該取物槽同時穿過該長螺桿下槽與該短螺桿下槽，另一該取物槽則同時穿過該母套筒下槽與該圓筒下槽者。

圖式簡單說明

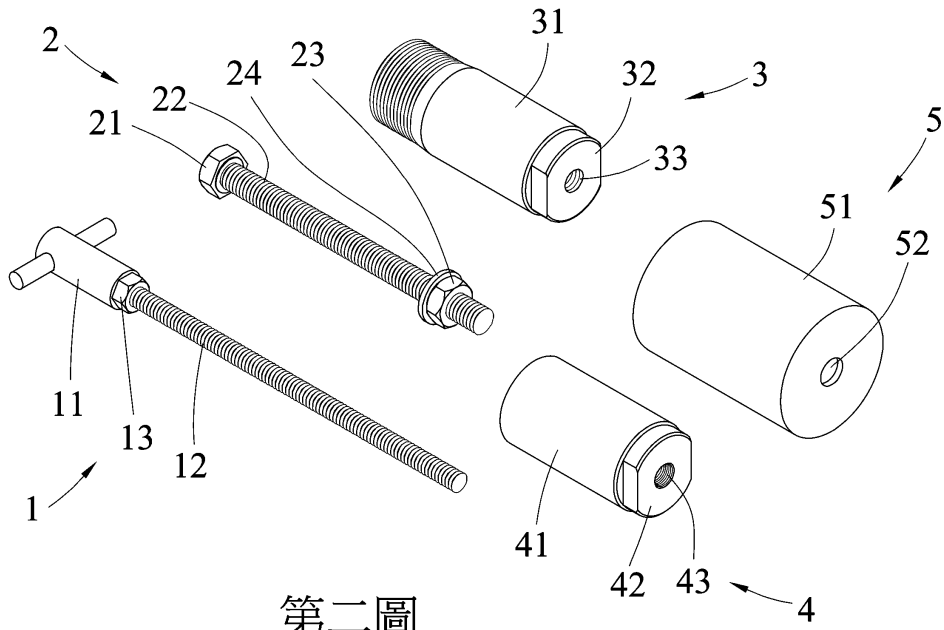
(2)

第一圖係本新型創作雪上摩托車離合器拆裝工具組暨工具箱之立體示意圖。第二圖係本新型創作雪上摩托車離合器拆裝工具組暨工具箱中的工具組之立體示意圖。第三圖係本新型創作雪上摩托車離合器拆裝工具組暨工具箱中的工具箱之立體示意圖。第四圖係本新型創作雪上摩托車離合器拆裝工具組暨工具箱中的工具箱之上視示意圖。第五圖係本新型創作雪上摩托車離合器拆裝工具組暨工具箱之收納示意圖。

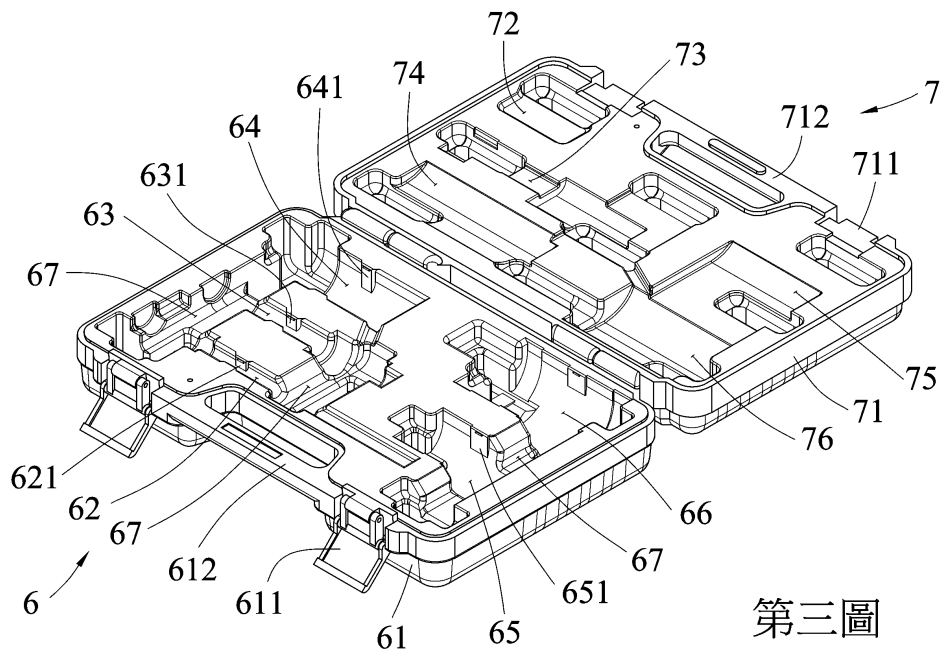


第一圖

(3)

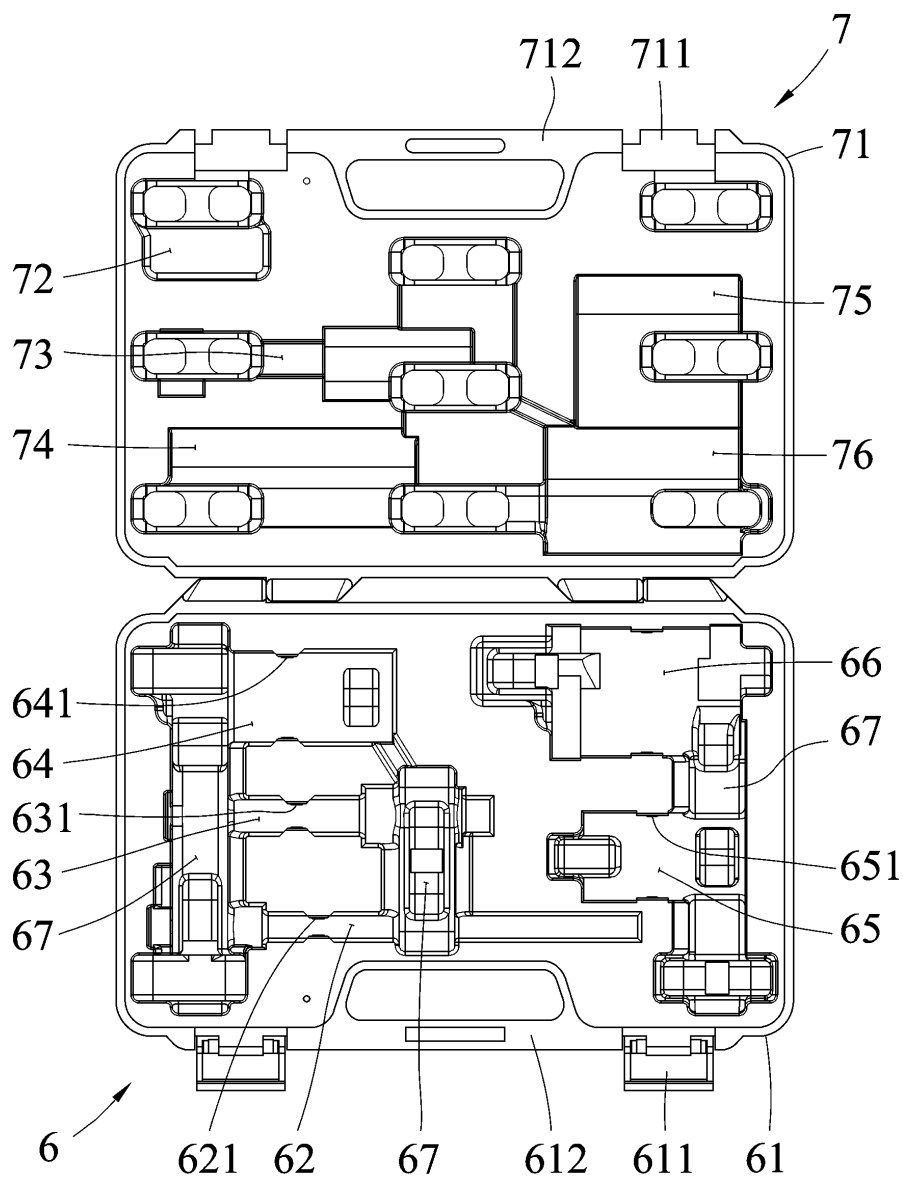


第二圖



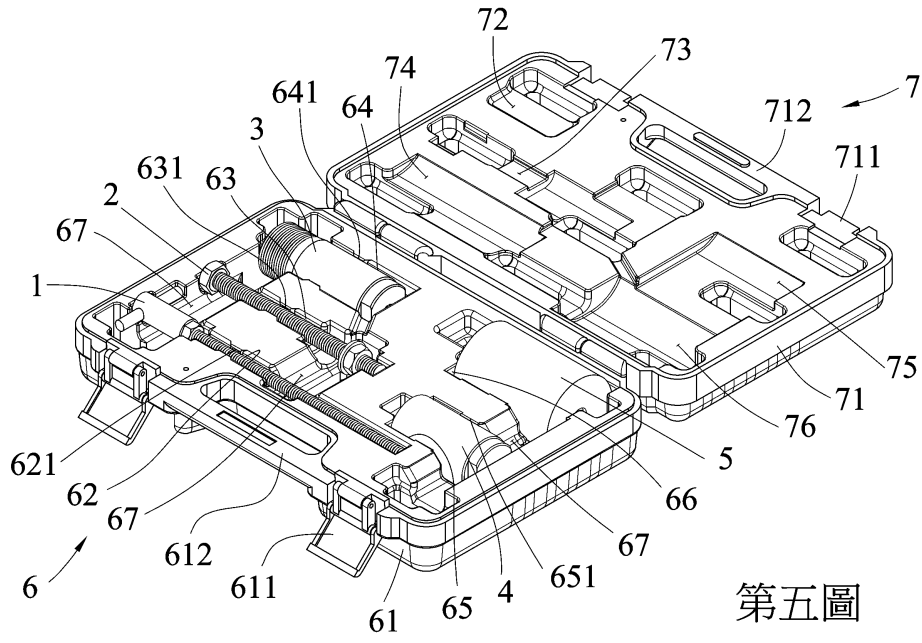
第三圖

(4)



第四圖

(5)



第五圖