

(11)公告編號：219926

(44)中華民國83年(1994)02月01日

發明

全 3 頁

(51)Int·Cl<sup>5</sup> : C03B21/02  
33/02

(54)名稱：熔融玻璃切斷裝置

(21)申請案號：82103421

(22)申請日期：中華民國82年(1993)05月01日

(72)發明人：  
酒井義男

日本

(71)申請人：  
酒井股份有限公司

日本

(74)代理人：陳燦暉 先生 洪武雄 先生

1

2

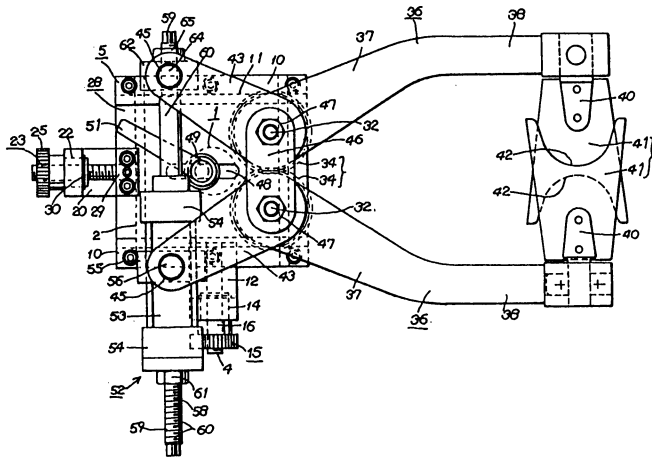
[57]申請專利範圍：

1. 一種熔融玻璃切斷裝置，具備有：  
在兩側部將轉動中心軸相對向呈垂直狀立設之固定基礎；在該固定基之前述兩側之轉動中心軸上，以可令其各向水平方向開閉自如狀態安裝，在各自之前端部具有切斷用刀刃，使該刀刃彼此疊合以切斷熔融玻璃之一對開閉臂；各自固著在該一對開閉臂基端部，彼此相啮合，以前述兩側之轉動中心軸為中心，亦以同速轉動之一對齒輪；以及，令前述一對開閉臂以各自之轉動中心軸為中心進行開閉動作之缸裝置為其特徵者。
2. 如申請專利範圍第1項之熔融玻璃切斷裝置，係以固定基礎具備有可向前後方向及

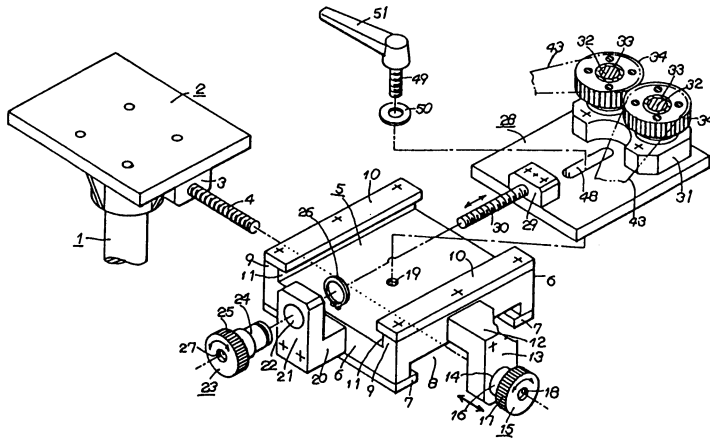
左右方向進退調節自如之可動基礎，在該可動基礎兩側部，將轉動中心軸相對向呈垂直狀立設為其特徵為者。

圖示簡單說明：

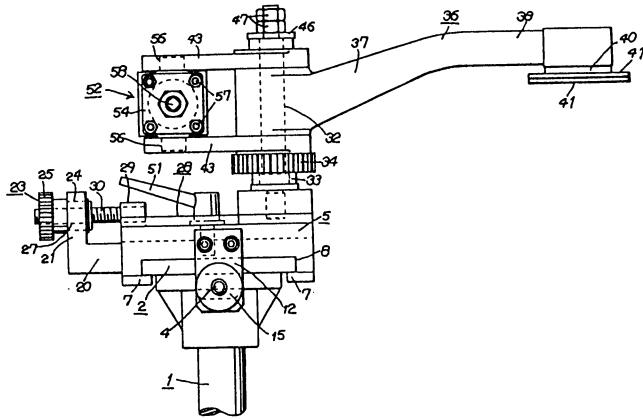
5. 圖1係提示本發明一實施例之熔融玻璃切斷裝置之平面圖；  
圖2係圖1中之基礎機構之分解斜視圖；  
圖3係圖1中之熔融玻璃切斷裝置之側面圖；  
圖4係圖1之縱斷面圖；  
圖5係圖1之一對開閉臂之開閉機構之斜視圖。
- 10.



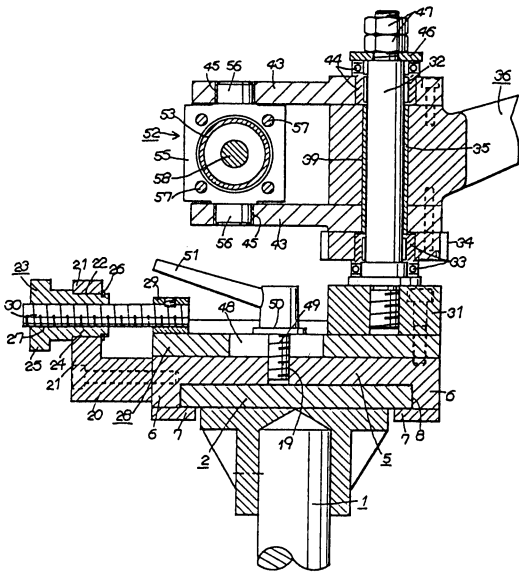
第1圖



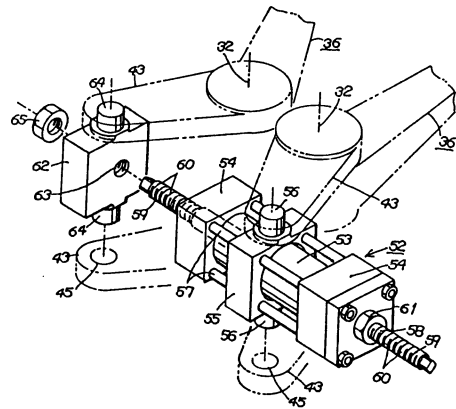
第2圖



第3圖



第4圖



第5圖

