

【11】證書號數：D196231

【45】公告日：中華民國 108 (2019) 年 03 月 01 日

【51】LOC. (11) Cl. : 13-02

設計

全3頁

【54】名稱：交直流電源供應器面板

【21】申請案號：107303413

【22】申請日：中華民國 107 (2018) 年 06 月 13 日

【72】設計人：林睦鈞 (TW)

【71】申請人：擎宏電子企業有限公司

臺中市北屯區旱溪西路 3 段 258 巷 80 號 1 樓

【74】代理人：洪耀臨

【56】參考文獻：

TW M421524

TW M544193

TW D135621

TW D186590

CN 304487871S

CN CN301215626S

CN CN303239078S

CN CN303239079S

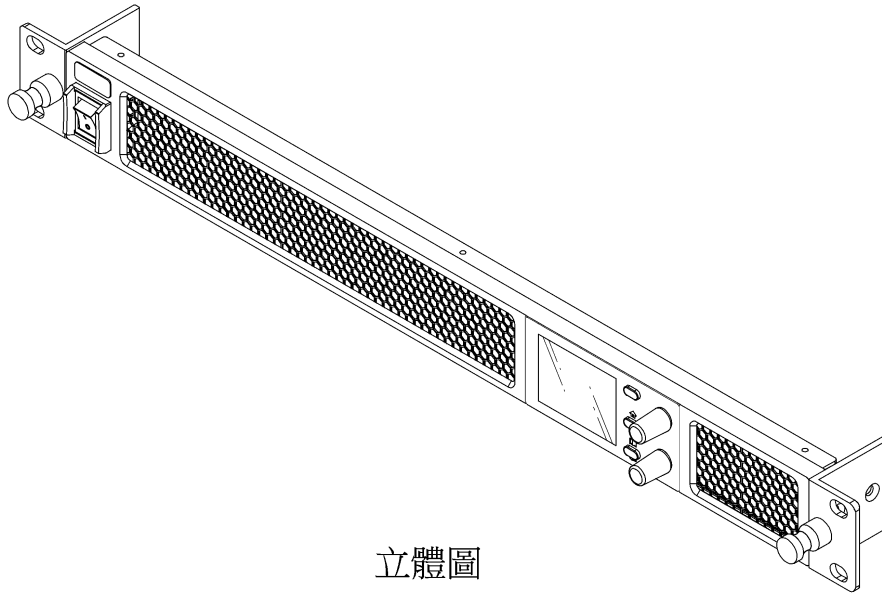
審查人員：張玉玫

設計說明

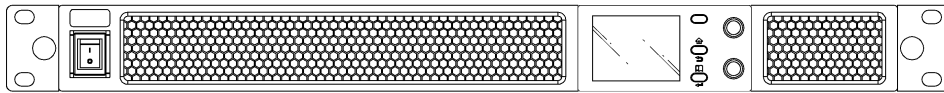
本創作係為一種交直流電源供應器面板外觀設計，由立體圖配合其他視圖觀之，其本體係概呈一矩形平板，該本體之前側之左端係設有一電源開關，該電源開關上方係設有一長方形標籤，該電源開關之右側係橫向設有一鏤空矩形狀穿孔，且於該穿孔內設有數個蜂巢狀網格，又，該穿孔之右側係設有一操作面板，該操作面板之左半部係具有一矩形螢幕，該矩形螢幕之右側係上下並列設有三個橢圓形按鈕，該三個橢圓形按鈕之右側係上下並列有二旋鈕，而該操作面板之右側係設有一鏤空方形開孔，且於該開孔內設有數個蜂巢狀網格，藉此，使本設計之交直流電源供應器面板整體觀之充滿立體、簡單、大方之美感，而能給予使用者強烈之印象，不僅突破習知交直流電源供應器面板平淡呆板之造型，且使本設計可產生一特別而又獨具風格者。

綜上所述，本設計確為新穎獨特之設計，確具巧思與創意，且已突破習知交直流電源供應器面板之泛用造型，將現代設計美學發揮地淋漓盡致，獨具意匠創作，同時本設計在申請前並未見公開確具新穎性乃毋庸置疑，爰依法提請設計專利者。

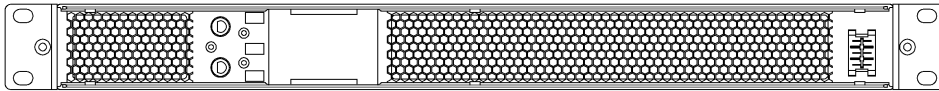
(2)



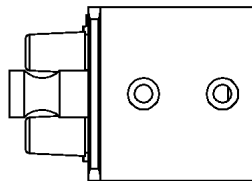
立體圖



前視圖

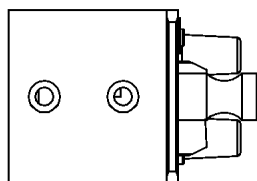


後視圖

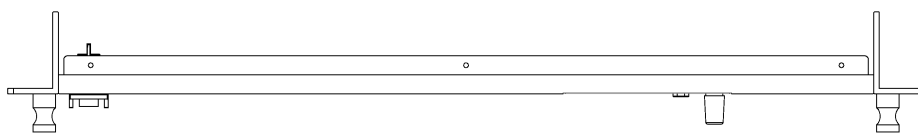


右側視圖

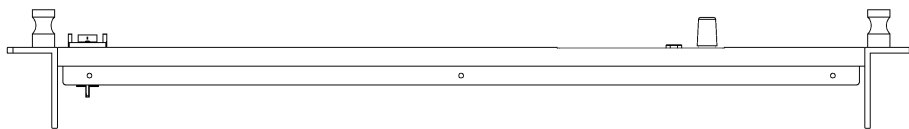
(3)



左側視圖



俯視圖



仰視圖