

【11】證書號數：D198750

【45】公告日：中華民國 108 (2019) 年 07 月 21 日

【51】LOC. (11) Cl. : 13-03

設計

全8頁

【54】名稱：電連接器

CONNECTOR

【21】申請案號：107307272

【22】申請日：中華民國 107 (2018) 年 12 月 12 日

【72】設計人：鄧兵兵 (CN) DENG, BING BING ; 王軍 (CN) WANG, JUN ; 胡志文 (TW) HU, CHIH WEN

【71】申請人：大陸商昆山安費諾正日電子有限公司 KUNSHAN AMPHENOL ZHENGRI ELECTRONICS CO.,LTD

中國大陸

安費諾亮泰企業股份有限公司 AMPHENOL LTW TECHNOLOGY CO.,LTD.

新北市土城區中央路 4 段 51 號 5 樓之 3

【74】代理人：謝佩玲；王耀華

【56】參考文獻：

TW D151466

TW D157588

TW D159463

TW D194180

審查人員：朱哲慶

設計說明

如附圖所示，本設計之電連接器包含一圓形板體，板體的前面凸伸出一套筒，套筒的外壁設有螺牙且套筒外壁的一側設有一平面。

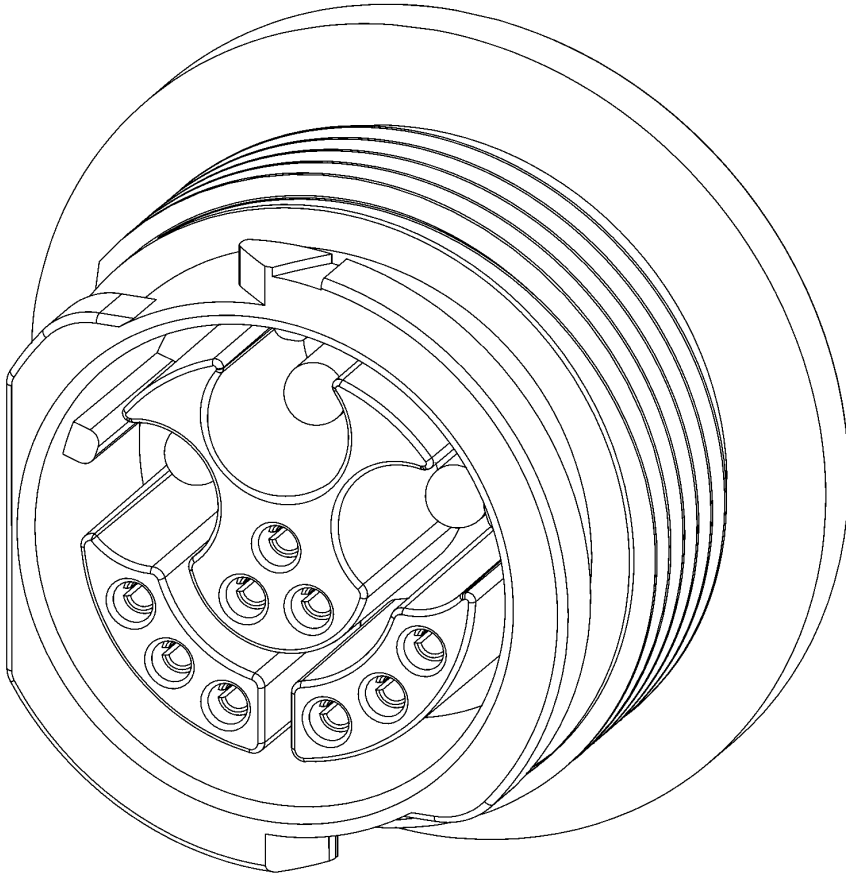
板體的前面凸伸出容置在套筒內的複數個柱體及複數個端子。

該些柱體的前端面分別形成向後延伸的複數管道。

該些柱體的側面分別形成複數凹弧面，且該些凹弧面圍設形成複數圓柱狀空間。

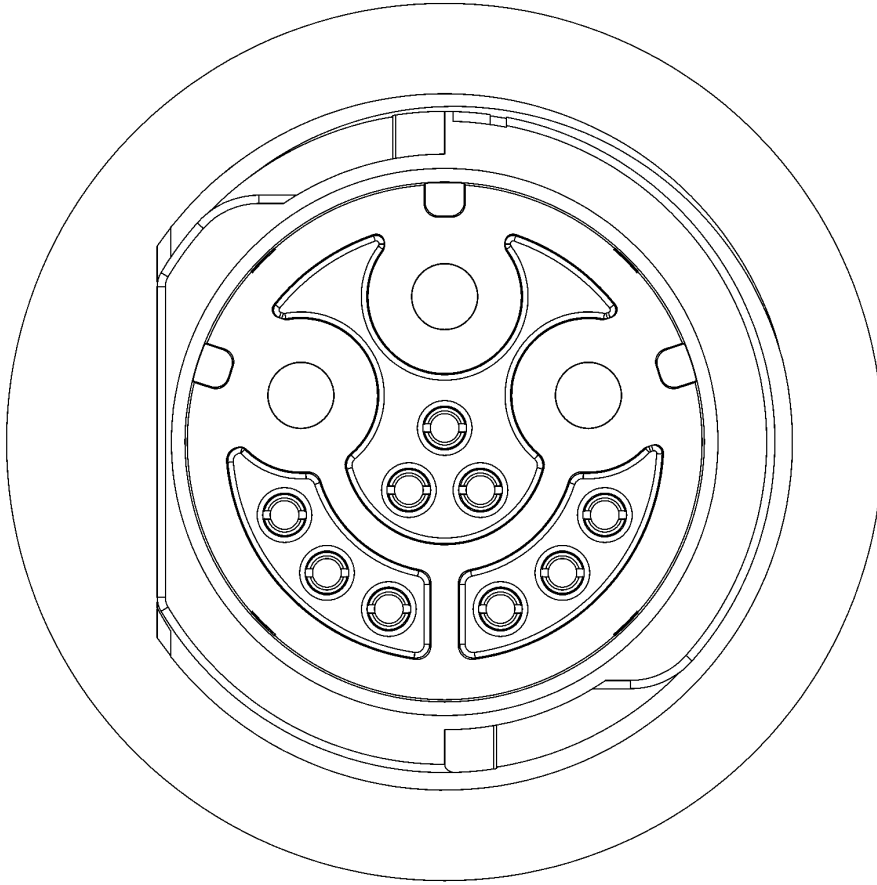
該些端子分別容置在各圓柱狀空間之內。

(2)



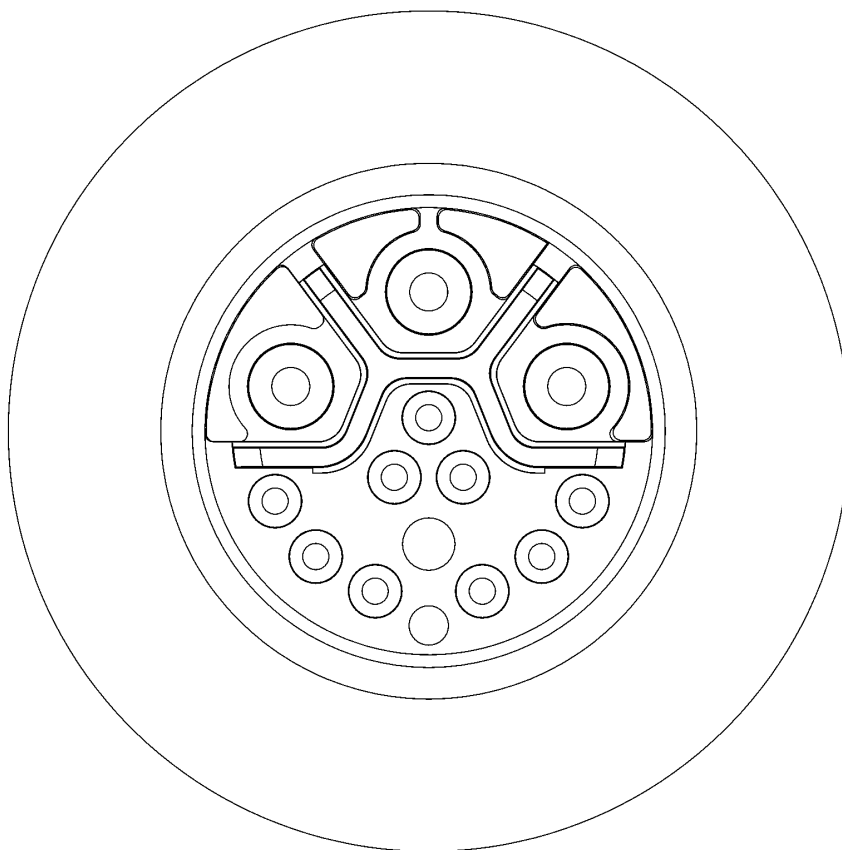
立體圖1(代表圖)

(3)



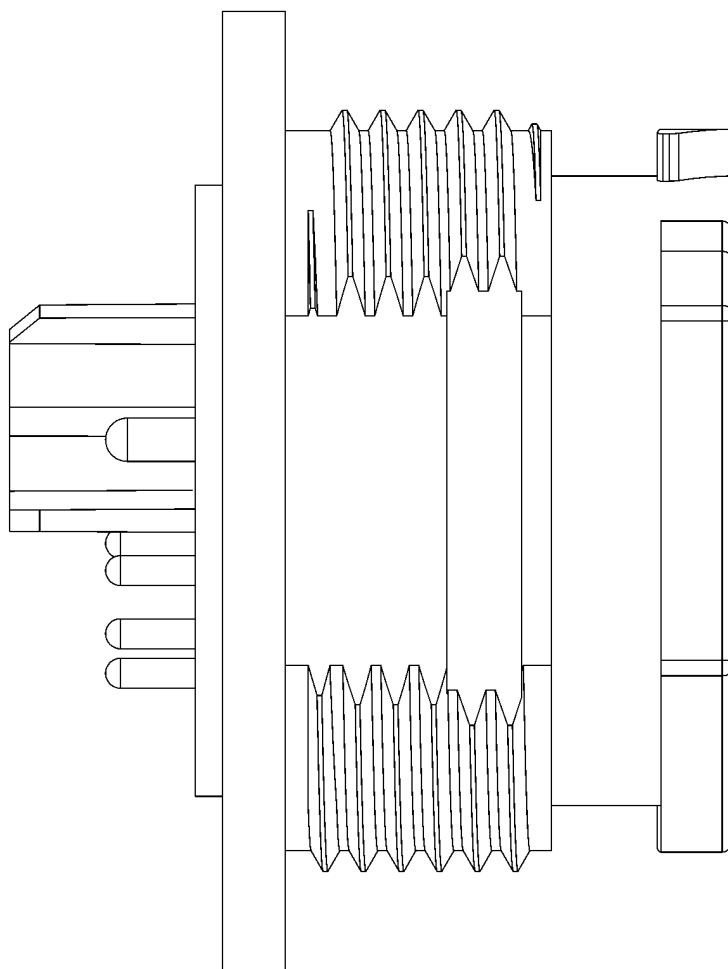
前視圖

(4)



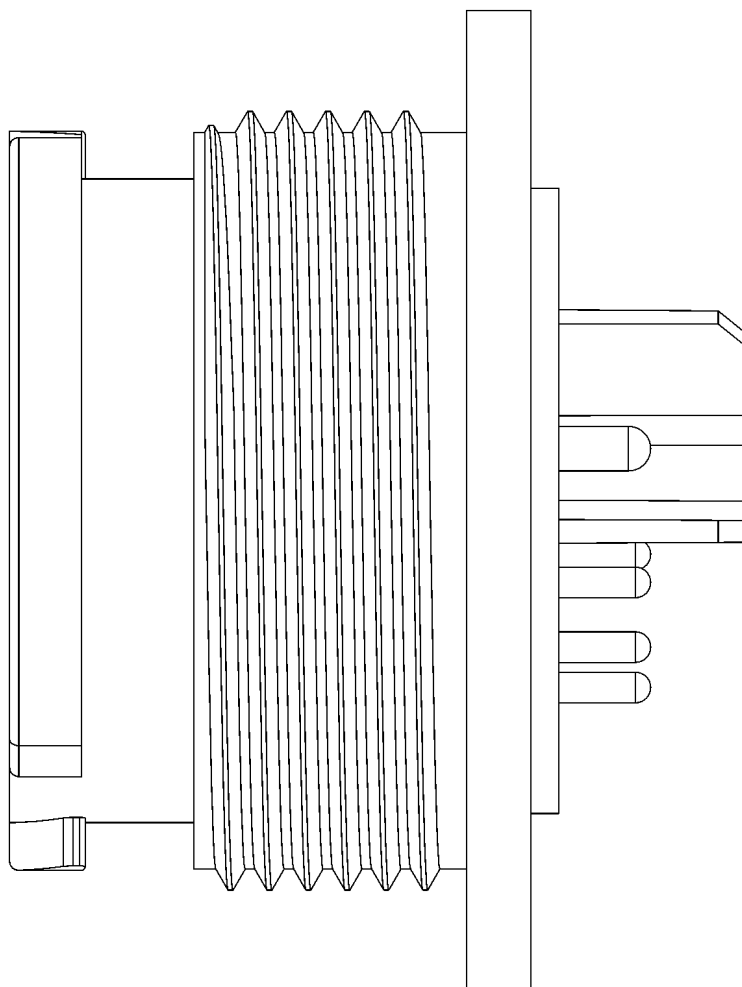
後視圖

(5)



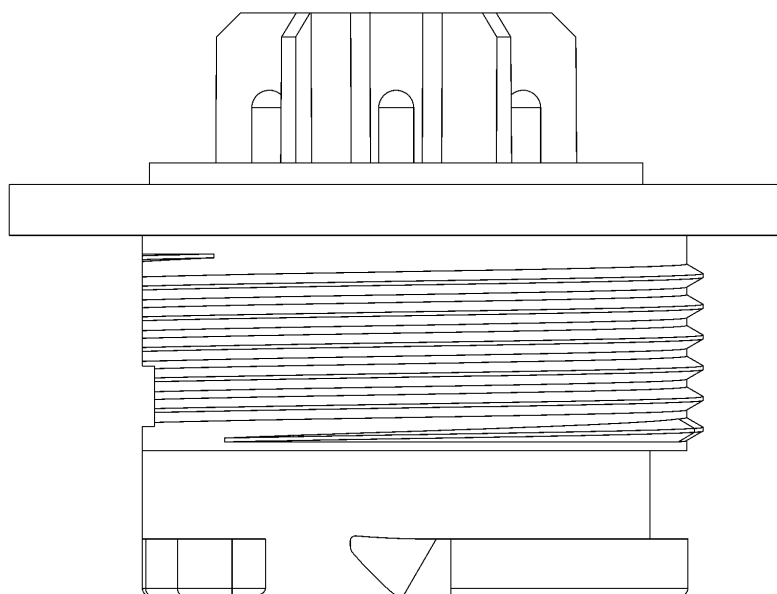
左側視圖

(6)

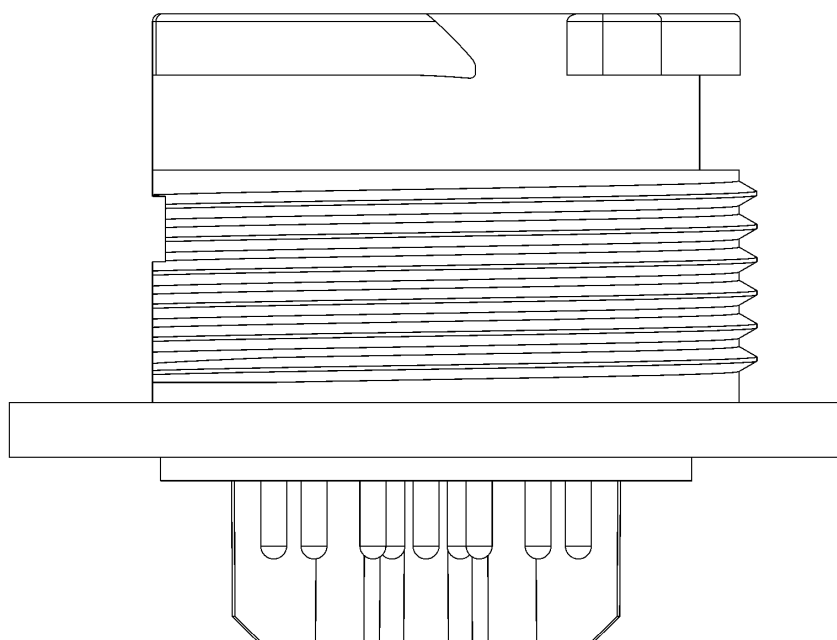


右側視圖

(7)

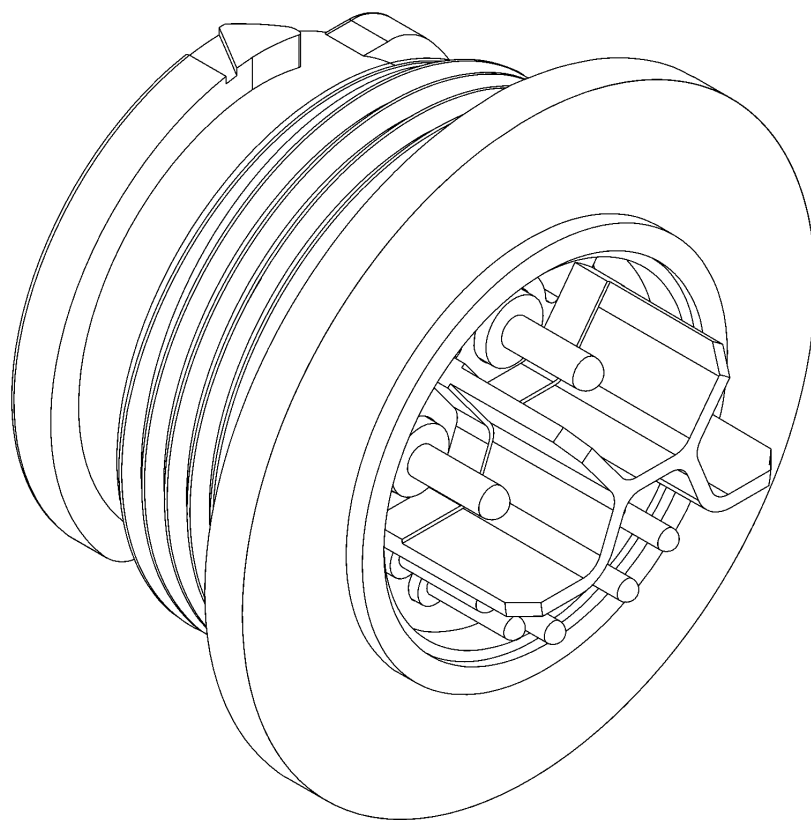


俯視圖



仰視圖

(8)



立體圖2