

【11】證書號數：M573432

【45】公告日：中華民國 108 (2019) 年 01 月 21 日

【51】Int. Cl.： G01R31/28 (2006.01)

新型

全 7 頁

【54】名稱：四線式測片被動元件檢測器

【21】申請案號：107210730

【22】申請日：中華民國 107 (2018) 年 08 月 06 日

【72】新型創作人：莊長光 (TW)

【71】申請人： 鈺詠豐精密科技股份有限公司
臺中市北屯區豐樂路 61 之 9 號

【74】代理人： 劉添錫

【57】申請專利範圍

1. 一種四線式測片被動元件檢測器，包括：一基座，係可供安裝於一被動元件檢測機的機台上，其之一端具有一檢測部；一連動件，係可上、下微幅移動地設在該基座上，該連動件的前側具有直立狀之一承接片，該承接片的底部設有一彈簧座，該彈簧座具有貫穿之四個貫通孔；一驅動器，係設於該基座上可供驅動該連動件上、下微幅移動；四探針座，係為絕緣材質，且兩個為一組地設於該承接片的兩相對側面上，並可於該承接片上昇降，該四探針座的底部分別設有四螺柱供分別穿過該彈簧座之四貫通孔；四探針，係分別可分離地結合在該四探針座上，且上端延伸到該檢測部；四壓縮彈簧，係分別套設於該四螺柱上，且上端抵於該四探針座的底面，下端抵於該彈簧座的頂面；以及複數調整螺帽，係分別螺鎖於該四螺柱突伸至該彈簧座下側之端部上。
2. 如請求項 1 所述之四線式測片被動元件檢測器，其中該基座上設有一連接組件，該連接組件具有四連接器可供連接到一檢測儀器，該四連接器係分別延伸出四連接線，該四連接線的一端係分別與該四探針電性連接。
3. 如請求項 2 所述之四線式測片被動元件檢測器，其中該四探針係分別以四固定螺絲結合在該四探針座的上端部。
4. 如請求項 3 所述之四線式測片被動元件檢測器，其中該檢測部係具有一陶瓷片，該陶瓷片上具有兩貫穿孔分別供該四探針的上端以兩個為一組的穿設。
5. 如請求項 3 所述之四線式測片被動元件檢測器，其中該檢測部係具有一陶瓷片，該陶瓷片上具有四貫穿孔分別供該四探針的上端穿設。
6. 如請求項 3 所述之四線式測片被動元件檢測器，其中該承接片上設有四軌道，該四軌道係兩個為一組對稱設於該承接片的兩相對側面上，該四探針座係分別設有四滑塊供可上、下滑移的結合於該四軌道上。
7. 如請求項 3 所述之四線式測片被動元件檢測器，其中該承接片與該彈簧座係設成一體。
8. 如請求項 3 所述之四線式測片被動元件檢測器，其中該四貫通孔的上端係具有較大內徑之彈簧槽供容納該四壓縮彈簧的下端部。

圖式簡單說明

第 1 圖係本創作之立體分解示意圖。

第 2 圖係本創作之立體組合示意圖。

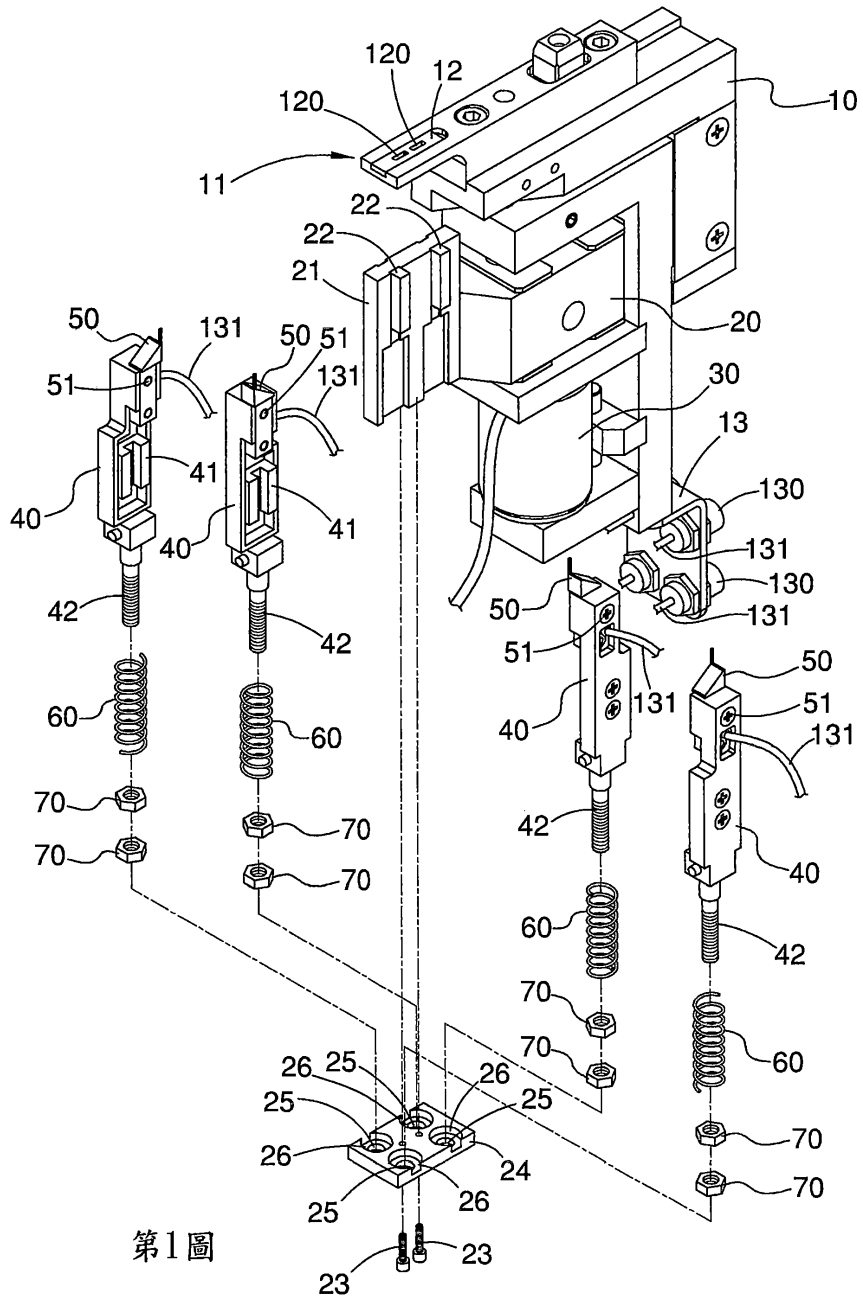
第 3 圖係本創作之前側示意圖。

第 4 圖係本創作之右側示意圖。

(2)

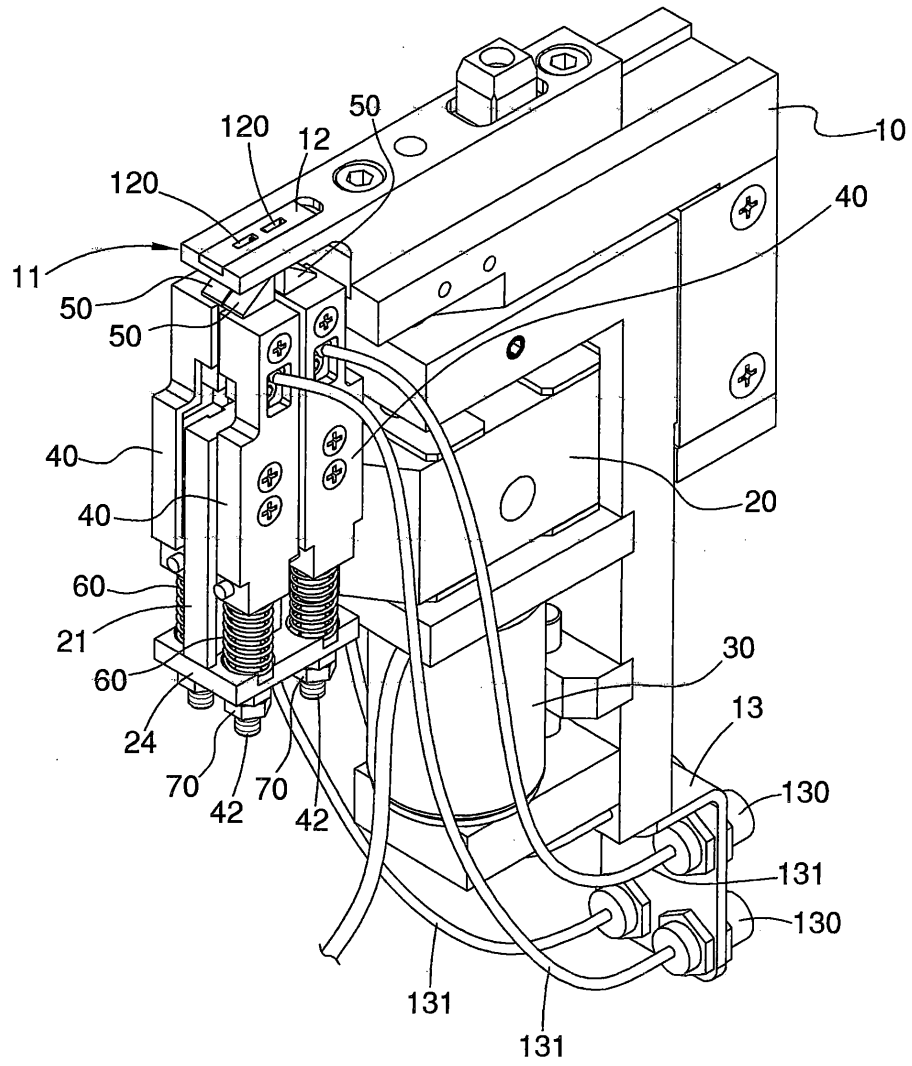
第 5 圖係第 3 圖之局部放大示意圖。

第 6 圖係第 4 圖之局部放大示意圖。



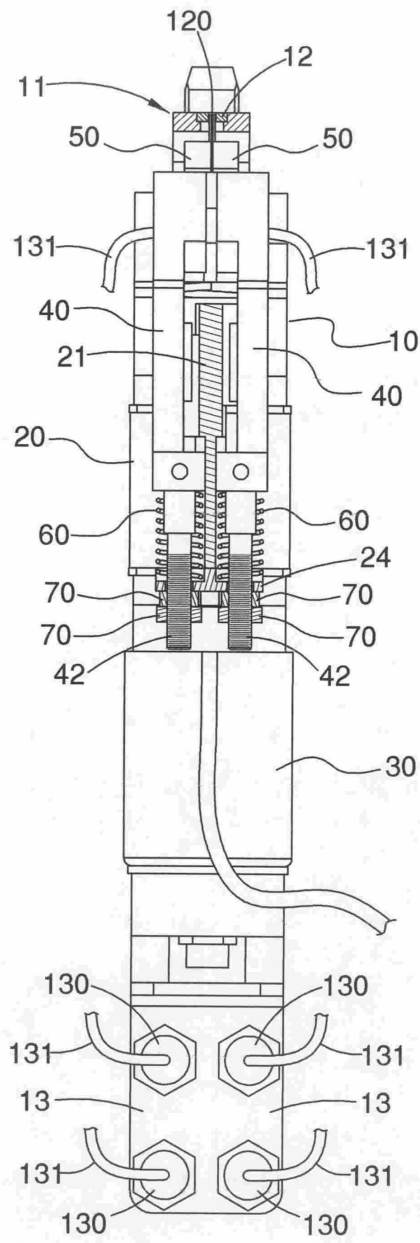
第 1 圖

(3)



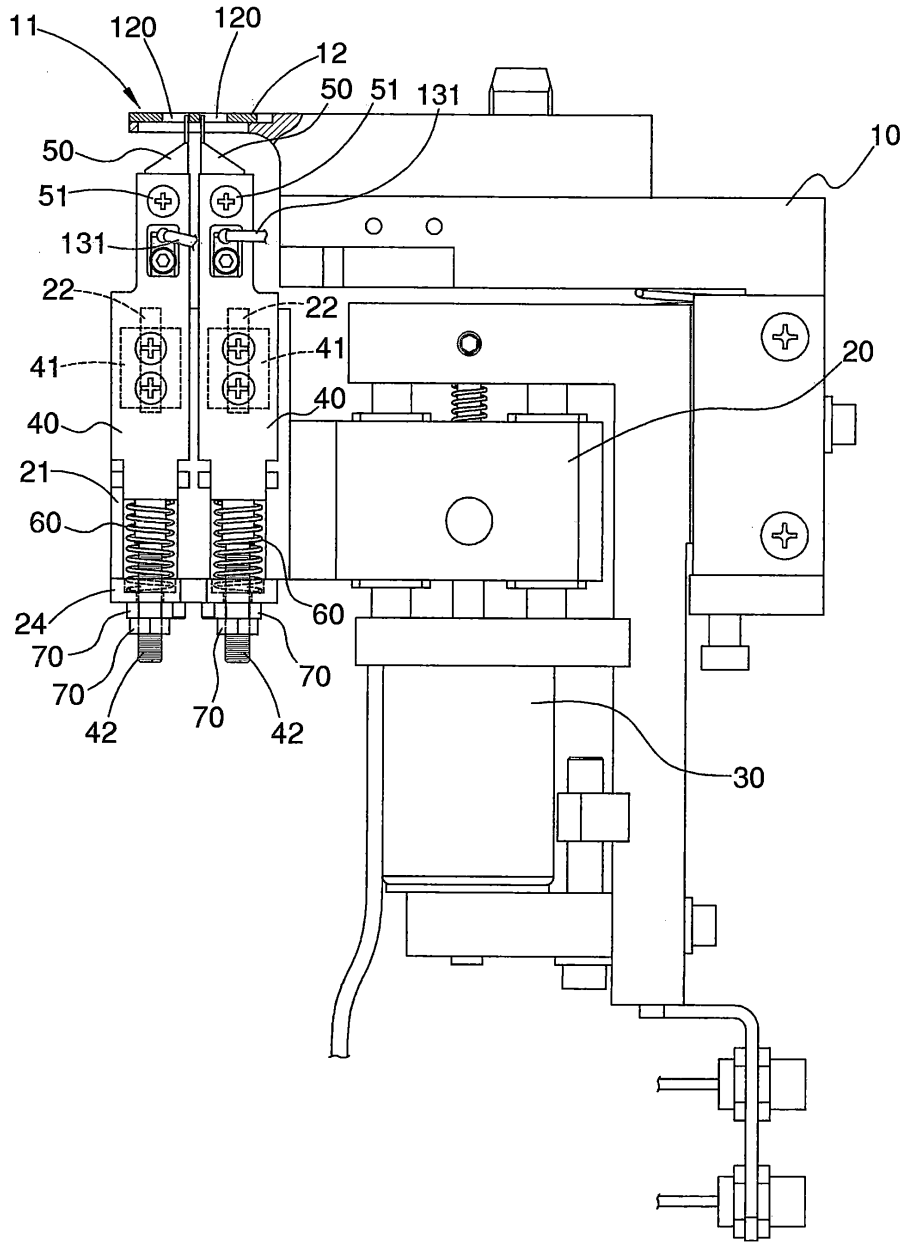
第2圖

(4)



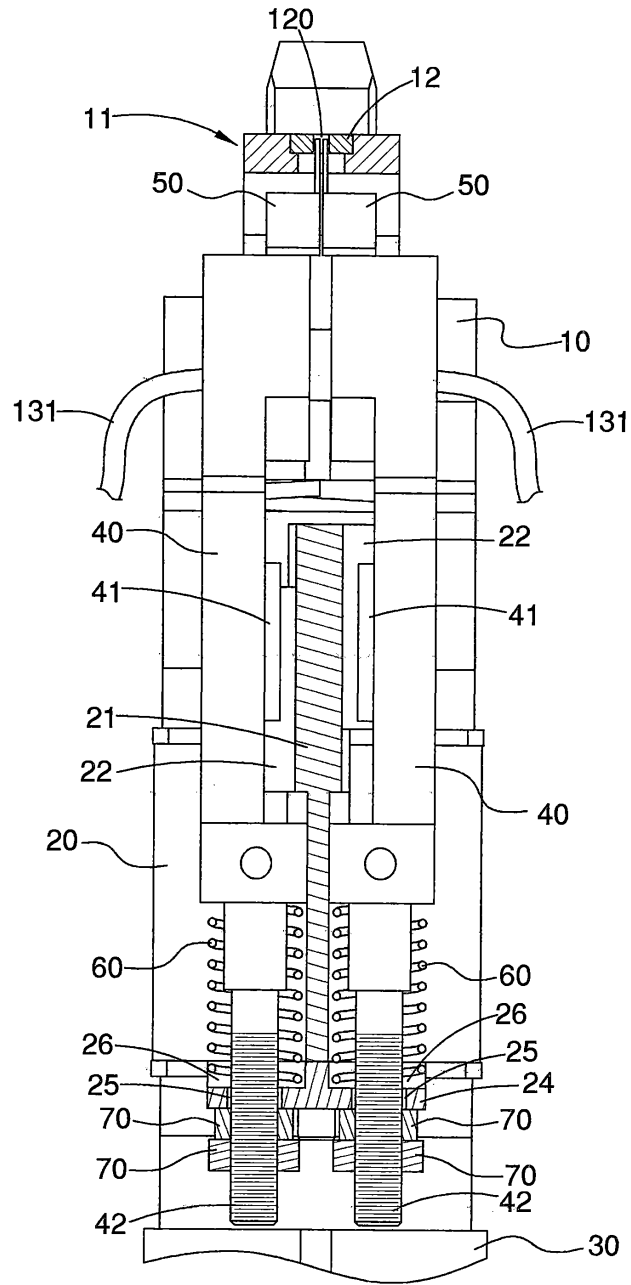
第3圖

(5)



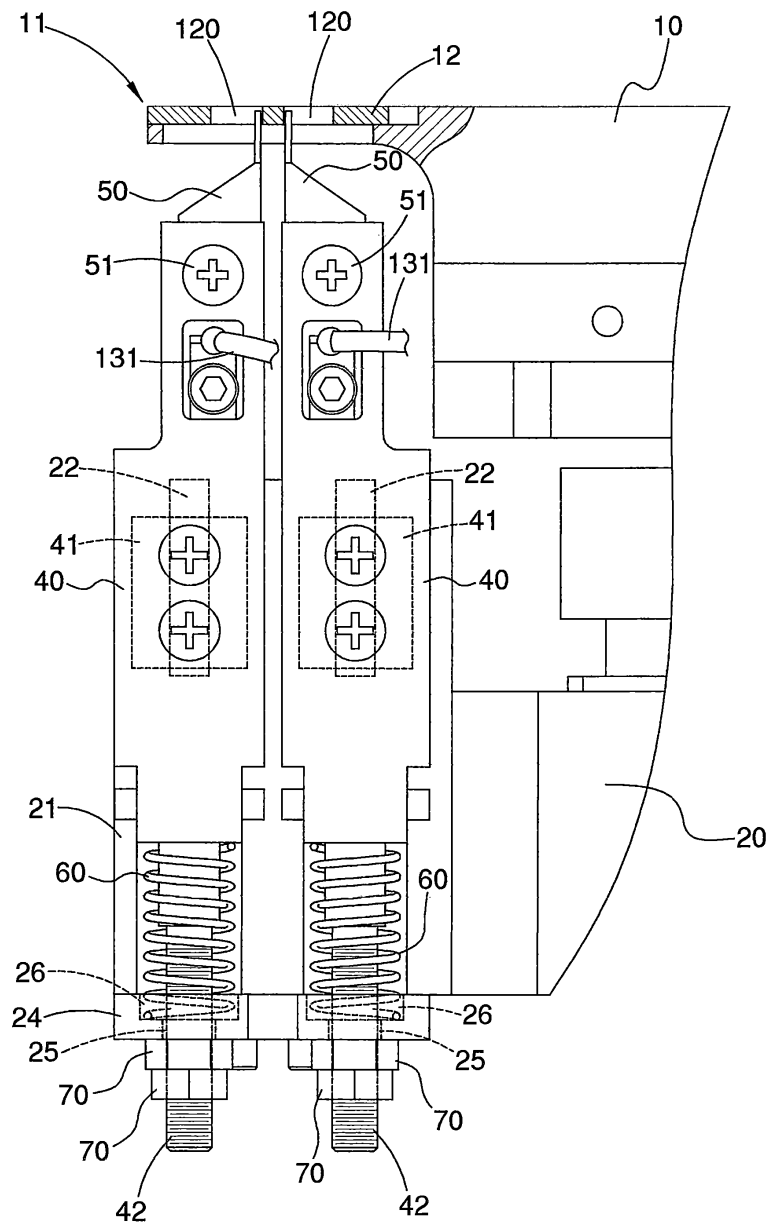
第4圖

(6)



第5圖

(7)



第6圖