

【19】中華民國                      【12】發明公開公報 (A)

【11】公開編號：201215537

申請實體審查：有

【43】公開日：中華民國 101 (2012) 年 04 月 16 日

【51】Int. Cl. :                      *B62M9/10 (2006.01)*

【54】發明名稱：自行車後花轂之齒盤座結構

【21】申請案號：099134272

【22】申請日：中華民國 99 (2010) 年 10 月 07 日

【72】發明人：陳青樹 (TW)

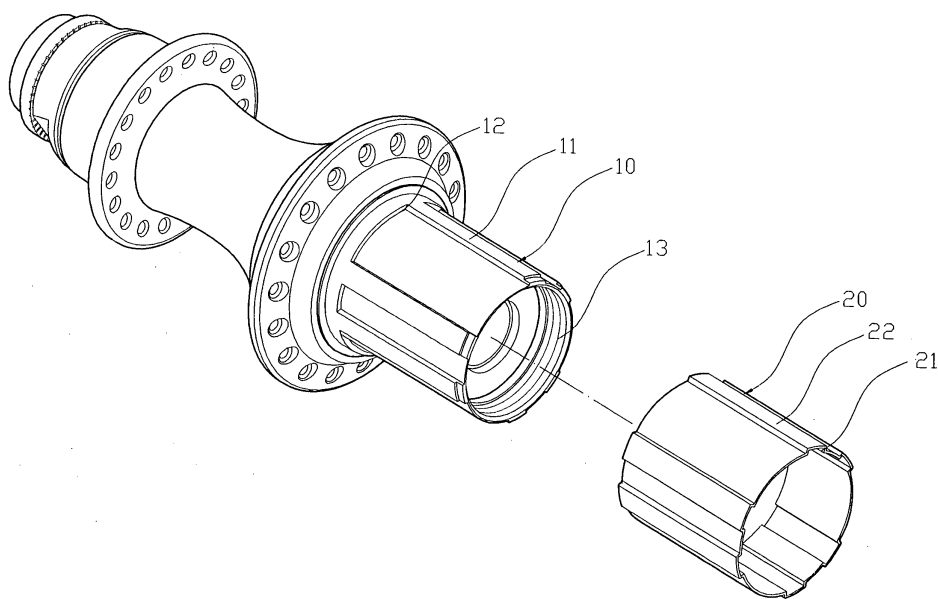
【71】申請人：喬紳股份有限公司

CHOSEN CO., LTD.

彰化縣線西鄉崁頂路 325 巷 151 號

【57】發明摘要：

一種自行車後花轂之齒盤座結構，其主要係設於花轂之一側，係由一齒盤座及一保護襯套所組成，其中，齒盤座係以鋁合金材質所製成，且呈一筒狀體，並於外周緣等距環設有複數定位肋，再於鄰近連接花轂端之外周緣突出形成有一擋緣，又於內周緣形成有螺紋段，保護襯套係為一高剛性材質之薄管體，並以一體成型方式所製成，其形狀與齒盤座相稱，而於內周緣凹設有複數相對之嵌槽，藉以與齒盤座之定位肋相對並以緊配方式嵌入，並卡止於齒盤座之擋緣，再於嵌槽之外周緣形成相對突出之補強肋，藉此俾以得到一種自行車後花轂之齒盤座結構。



10：齒盤座

11：定位肋

12：擋緣

13：螺紋段

20：保護襯套

21：嵌槽

22：補強肋