

【11】證書號數：I374835

【45】公告日：中華民國 101 (2012) 年 10 月 21 日

【51】Int. Cl. : *B62M3/00 (2006.01)* *B62M9/10 (2006.01)*

發明

全 4 頁

【54】名稱：自行車用齒盤

【21】申請案號：097150162

【22】申請日：中華民國 97 (2008) 年 12 月 23 日

【11】公開編號：201024170

【43】公開日期：中華民國 99 (2010) 年 07 月 01 日

【72】發明人：岩崎義久 (JP) IWASAKI, YOSHIHISA

【71】申請人：榮技研股份有限公司

SAKAE ENGINEERING INC.

日本

【74】代理人：何金塗；丁國隆

【56】參考文獻：

TW 370068

CN 1522929A

US 5819600A

審查人員：王銘志

## [57]申請專利範圍

1. 一種自行車用齒盤，其中軸心固定於左曲柄，右曲柄作成無孔設計，於右曲柄內部設置螺紋部及使軸心停止轉動的止轉構造，藉由插入於軸心的中空部之固定螺栓而固定右曲柄於設在右曲柄之止轉構造，於該固定螺栓之軸心中空部左曲柄側設置蓋螺栓，在鬆開該固定螺栓時，右曲柄即可自動卸除。
2. 如申請專利範圍第 1 項之自行車用齒盤，其中在限制軸承外圈而定位之中軸組件中，將約與大致外圈間內側尺寸大致等長之套筒設置成抵接軸承內圈，且於軸心外周部設置螺紋，藉由螺入並調整軸心鎖定螺帽，將該軸心組裝於中軸組件。

## 圖式簡單說明

第 1 圖係第一實施例表示中軸組件及齒盤之局部剖面前視圖。

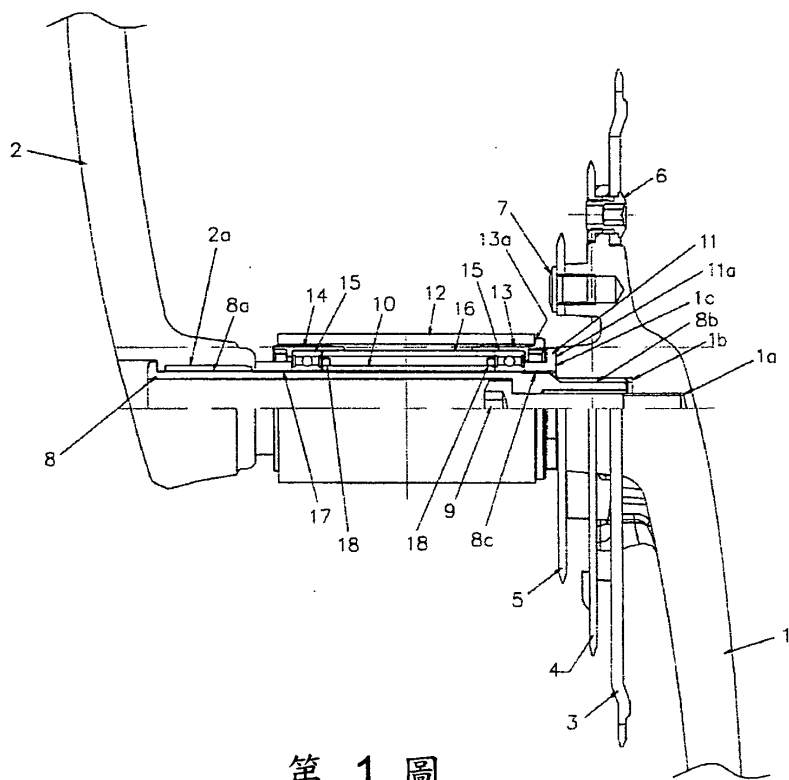
第 2 圖係右曲柄之右側視圖。

第 3 圖係第二實施例表示中軸組件及齒盤。

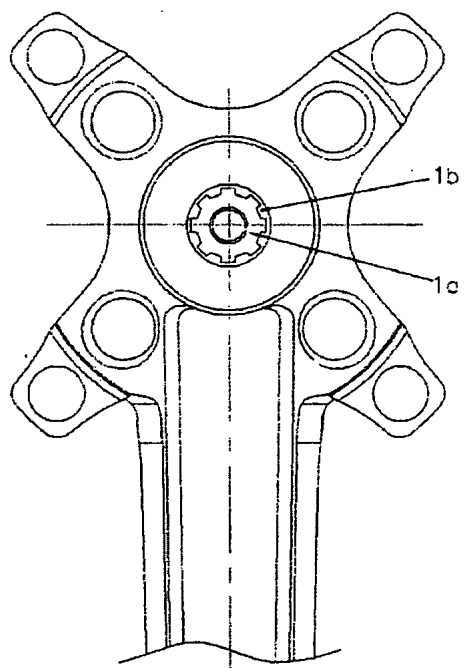
第 4 圖係第三實施例表示中軸組件及齒盤。

第 5 圖係顯示以習知方法組裝固定之自行車用齒盤。

(2)

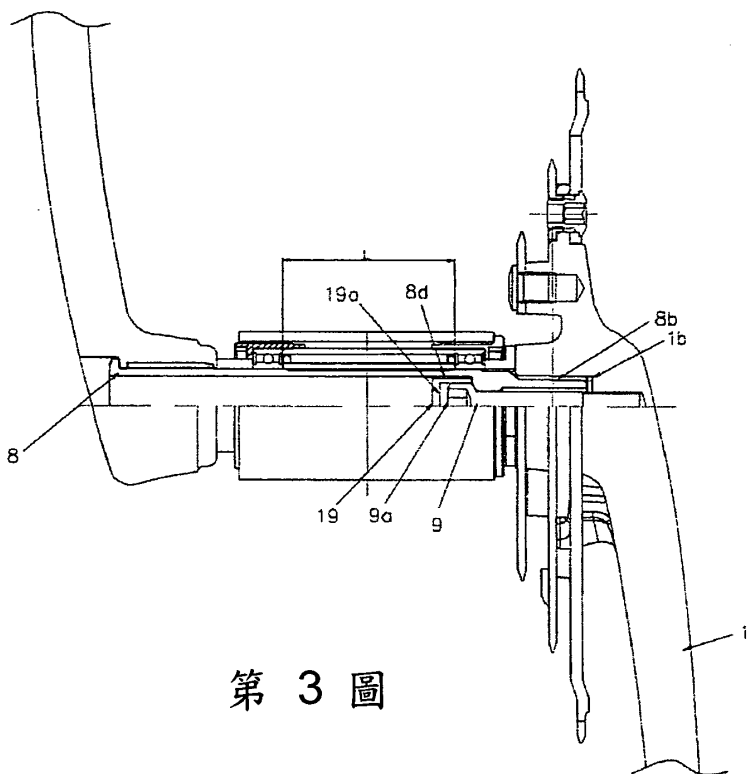


第 1 圖

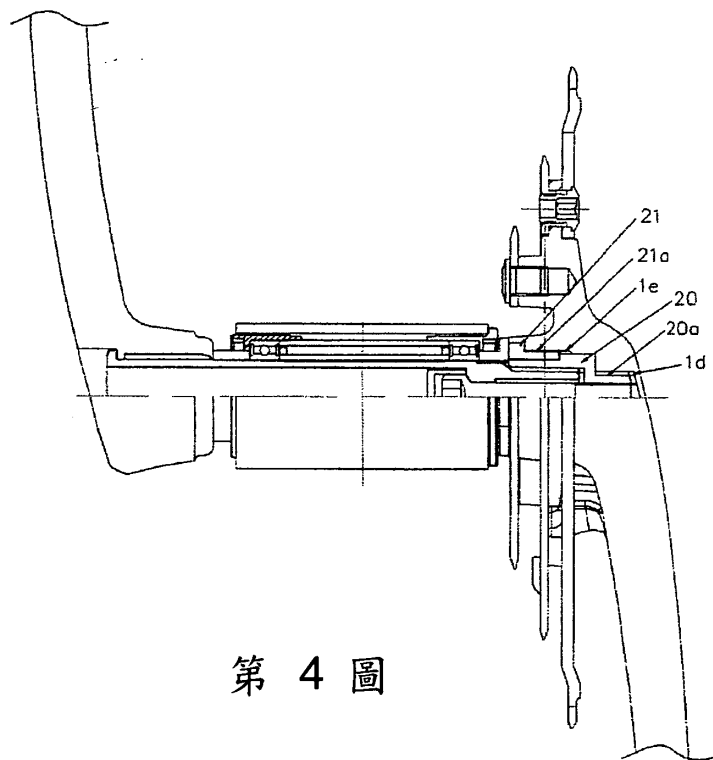


第 2 圖

(3)

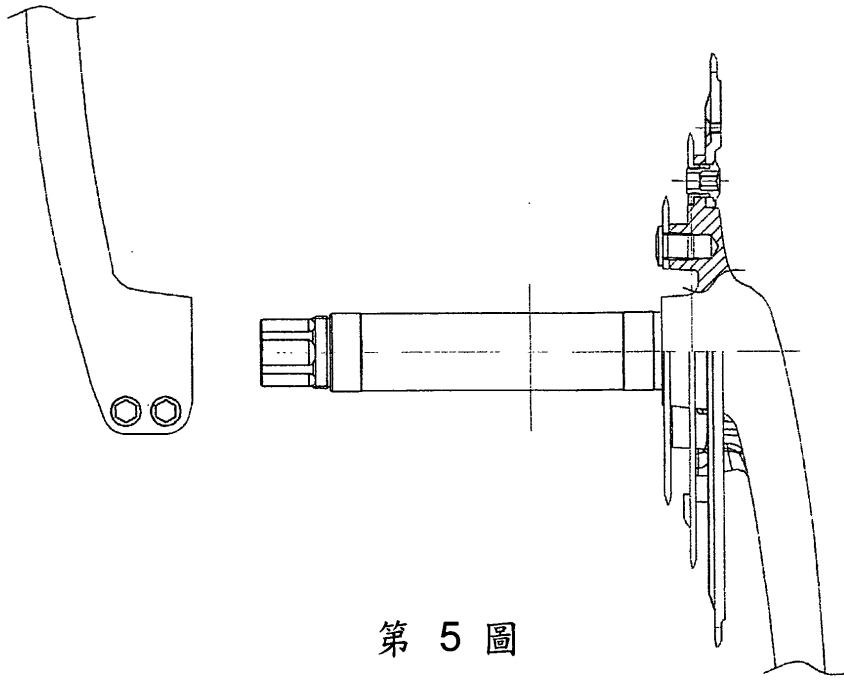


第 3 圖



第 4 圖

(4)



第 5 圖