

【11】證書號數：M574094

【45】公告日：中華民國 108 (2019) 年 02 月 11 日

【51】Int. Cl.： B25B1/02 (2006.01)

新型

全 5 頁

【54】名稱：變位鉗具

【21】申請案號：107215610

【22】申請日：中華民國 107 (2018) 年 11 月 16 日

【72】新型創作人：洪宙宏 (TW)

【71】申請人：台灣中澤股份有限公司

新北市中和區連城路 258 號 7 樓之 8

【74】代理人：黃振銘

【57】申請專利範圍

1. 一種變位鉗具，為增益鉗具之夾口，可藉由施力墩體事前空間變位，以快速調變其跨距，提供快速完成夾持工件之操作，包含有：一直長狀滑載軌道，表體縱向設有滑軌與序列多數凹入之定位槽口，滑軌上方平行設為一工作軸線；一對峙壓枕，設於該滑軌一端，朝滑軌一側為一對壓枕面；一微動壓枕，設有一滑動底盤可滑置於上述滑軌，所設枕面與該對壓枕面為面對遠近關係；一施力墩體，底部設有可滑置於該滑軌之位移底盤，位移底盤向下結合設有一鎖定裝置，該鎖定裝置為可離合動作楔接上述任一定位槽口，本體依據工作軸線同軸開設有一旋切螺孔；一驅動機構，設有一短程螺桿，外端結合一動力單元，內端為一工作端軸；其中該短程螺桿旋切入該旋切螺孔，通過對開側後由該工作端軸聯動微動壓枕。
2. 如申請專利範圍第 1 項所述之變位鉗具，其中該對峙壓枕設有一位移底盤，可滑置於上述滑軌，底部設有與施力墩體相同之鎖定裝置。
3. 如申請專利範圍第 1 項所述之變位鉗具，其中該滑載軌道之滑軌，設有定向滑槽，提供一楔接滑件定向往復滑置，楔接滑件往上聯結施力墩體之位移底盤，間接聯動施力墩體。
4. 如申請專利範圍第 2 項所述之變位鉗具，其中該滑載軌道之滑軌，設有定向滑槽，提供一楔接滑件定向往復滑置，楔接滑件往上聯結對峙壓枕之位移底盤，間接聯動對峙壓枕。
5. 如申請專利範圍第 1 項所述之變位鉗具，其中該短程螺桿之工作導程，大於前、後二定位槽口之中心間距。
6. 如申請專利範圍第 1 項所述之變位鉗具，其中該短程螺桿之工作導程，小於序列中三個定位槽口之前、後中心跨距。
7. 如申請專利範圍第 1 項所述之變位鉗具，其中該鎖定裝置設有一梢軸，上、下活動組合在施力墩體底部所設一缸體，下端為一可楔接定位槽口之插樁，身部一處設有一切動滑口，該切動滑口受一鎖定裝置所設位於施力墩體可連通動作之偏心元件所上、下作動，偏心元件為受動於一軸體，該軸體受控於一外部之操作端。
8. 如申請專利範圍第 1 項所述之變位鉗具，其中滑載軌道所設滑軌，為受定向滑槽開引形成，其表面包含定向滑槽之任一截面線。
9. 如申請專利範圍第 1 項所述之變位鉗具，其中該滑載軌道二側分別設有定向滑槽，定向滑槽之間縱向序列多數定位槽口。
10. 如申請專利範圍第 1 項所述之變位鉗具，其中該鎖定裝置之結構，為任何可切扣動作之機構，結合於施力墩體對向任一定位槽口作離合楔接動作。

圖式簡單說明

(2)

第 1 圖係為昔用檯式鉗具之外觀立體圖。

第 2 圖係為本創作變位鉗具組成外觀側視圖。

第 3 圖係為本創作組成施力墩體變位後之外觀側視圖。

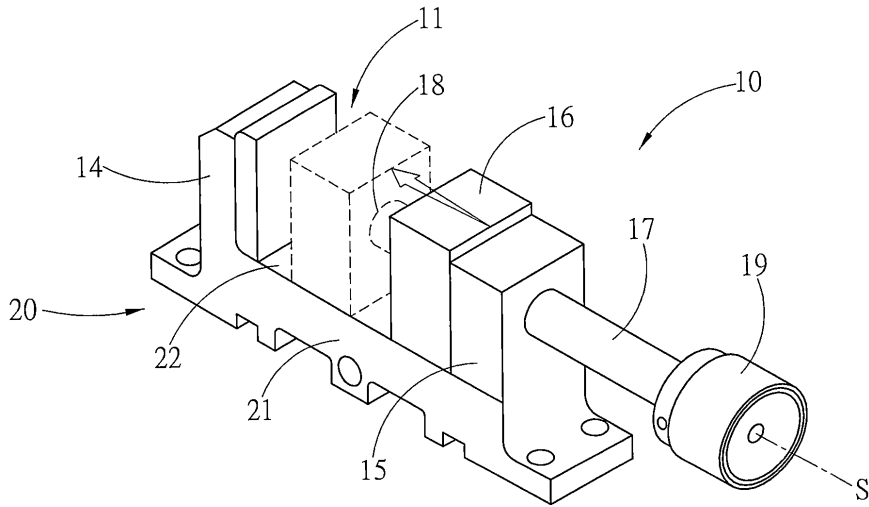
第 4 圖係為本創作作業側視圖。

第 5 圖係為本創作結構組合關係立體示意圖。

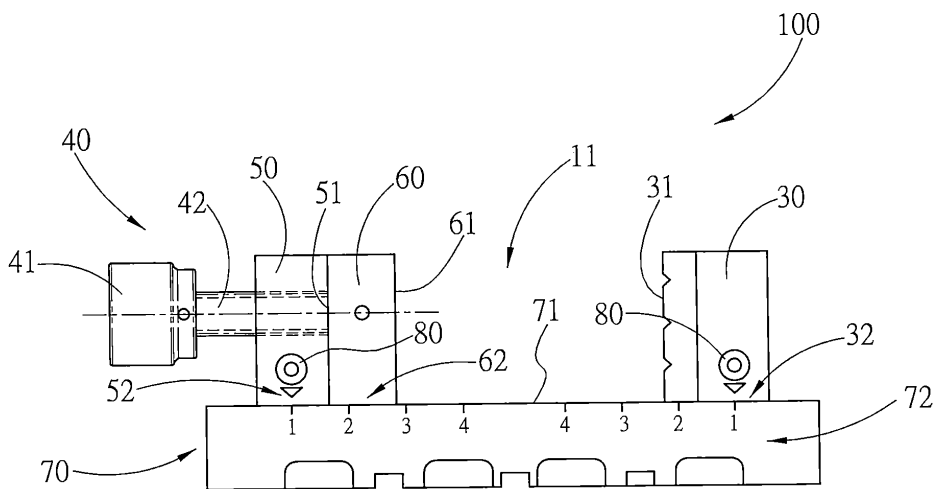
第 6 圖係為本創作鎖定裝置組合於對峙壓枕內部剖視圖。

第 7 圖係為本創作鎖定裝置之梢軸聯動示意圖。

第 8 圖係為本創作鎖定裝置提供施力墩體、對峙壓枕應用示意圖。

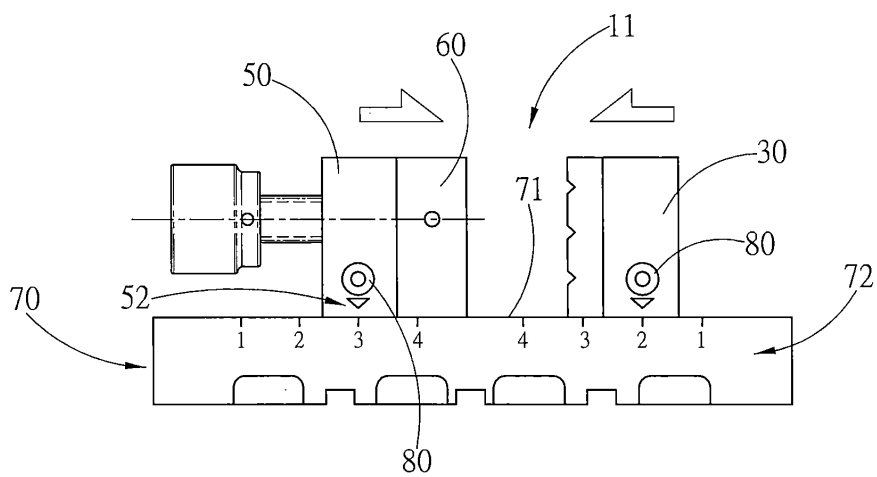


第1圖

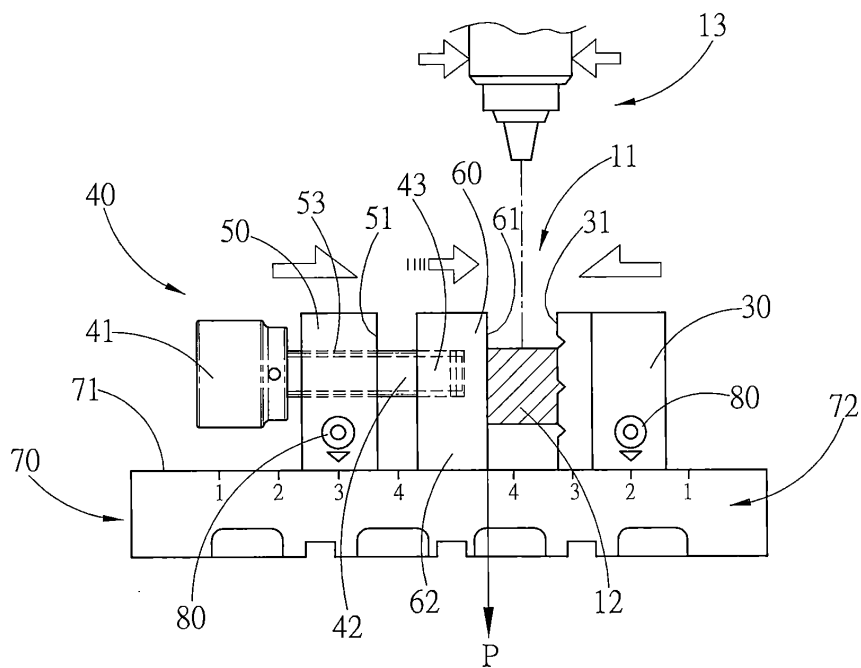


第2圖

(3)

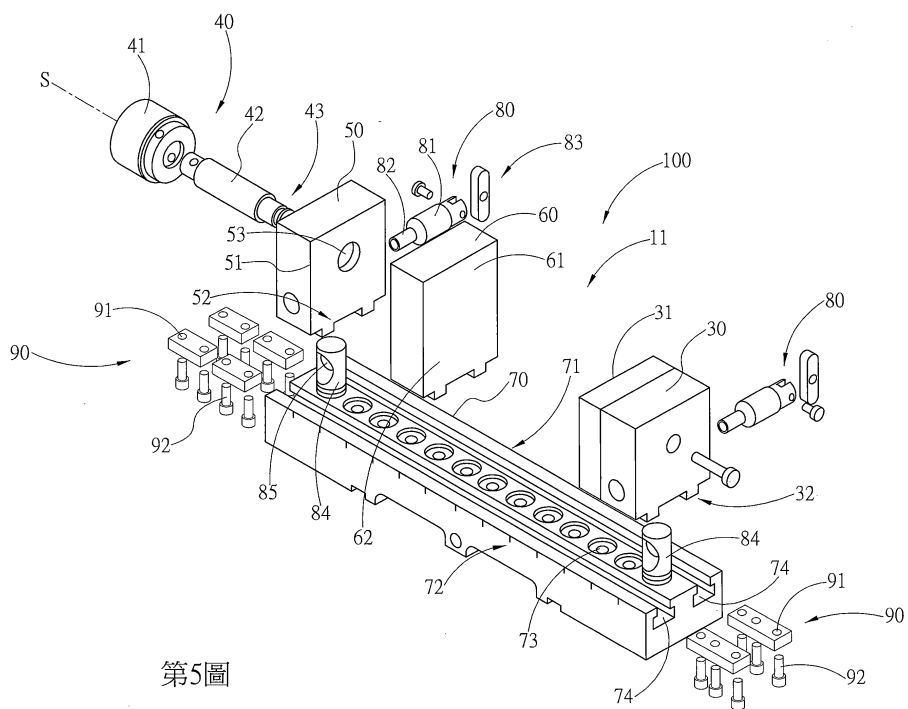


第3圖

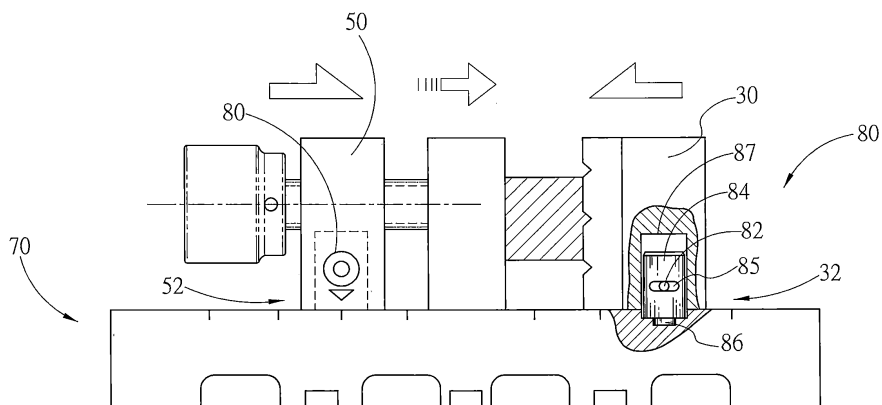


第4圖

(4)

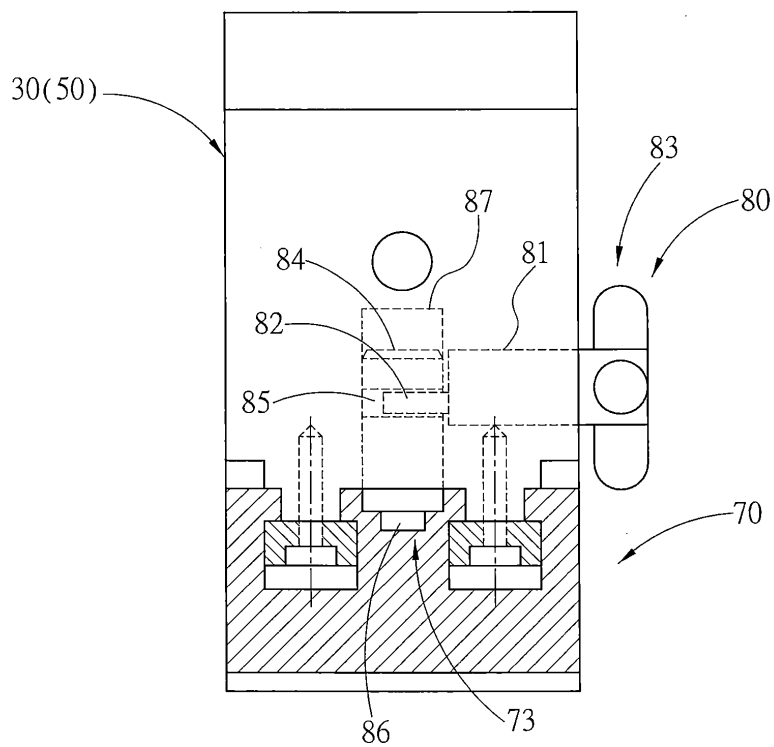


第5圖

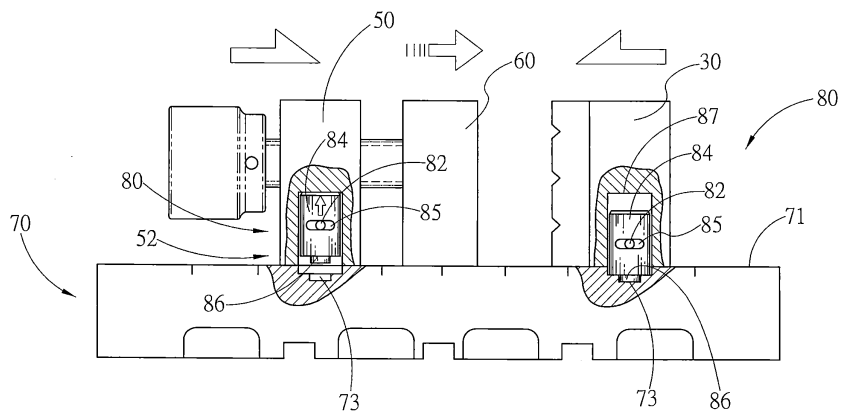


第6圖

(5)



第7圖



第8圖