

【11】證書號數：D194535

【45】公告日：中華民國 107 (2018) 年 12 月 11 日

【51】LOC. (11) Cl. : 03-01

設計

全8頁

---

【54】名稱：工具吊盒之部分

【21】申請案號：107302337

【22】申請日：中華民國 107 (2018) 年 04 月 26 日

【72】設計人：施振吉 (TW)

【71】申請人：施振吉

彰化縣秀水鄉義興街 162 號

【74】代理人：黃世瑋

【56】參考文獻：

TW 536175

TW D122374

TW D173782

US D525791

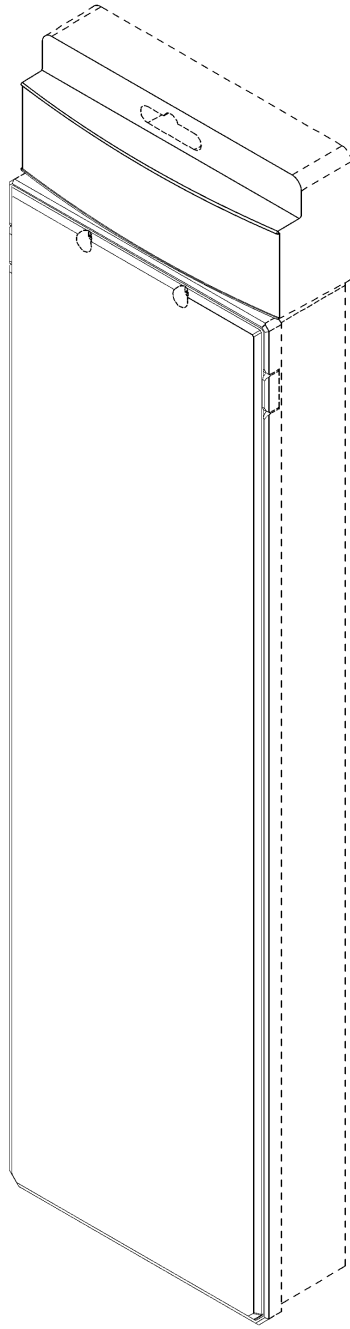
審查人員：劉心惠

設計說明

請參考各圖所示，本設計特點尤其在於工具吊盒之蓋體與盒體結合的簡約設計感，帶有極具吸引消費者之功效的風格，是種富有高度新穎性及創作性之設計。

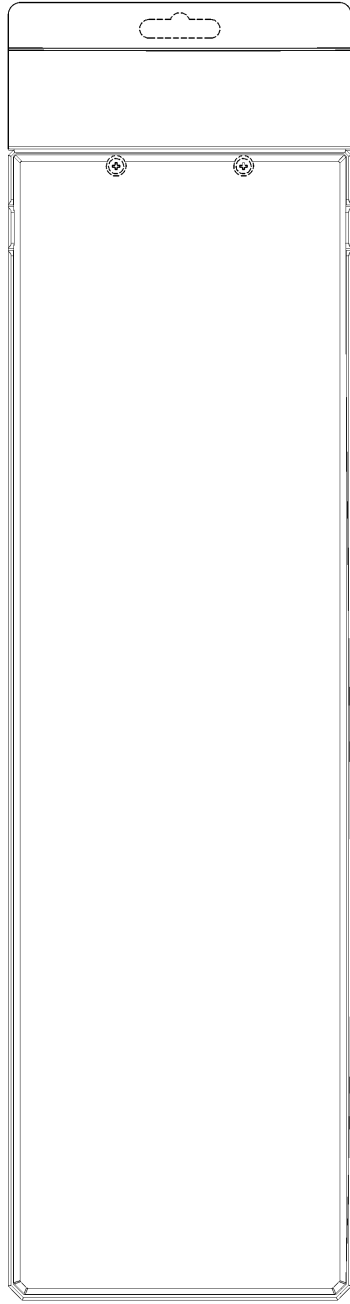
圖式所揭露之虛線部分為本設計不主張設計之部分。

(2)



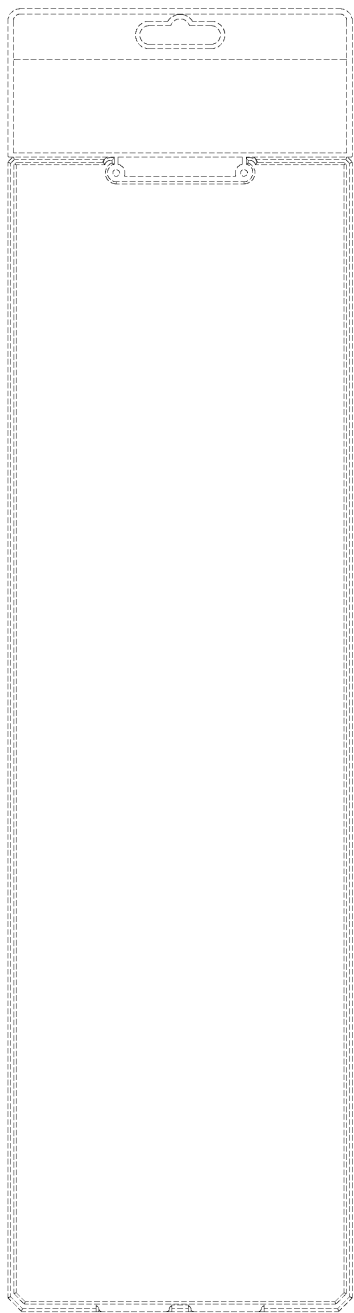
立體圖1

(3)



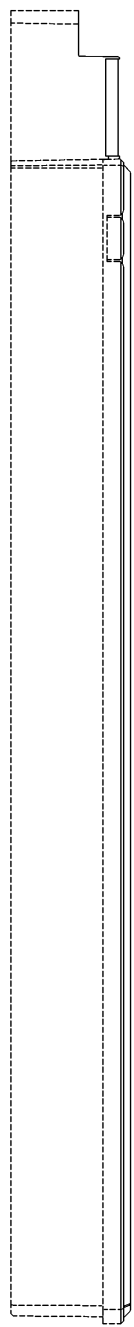
前視圖

(4)



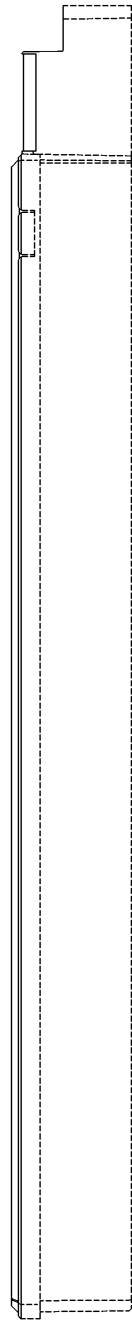
後視圖

(5)



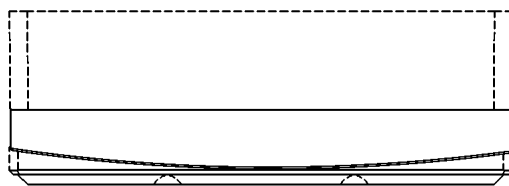
左側視圖

(6)

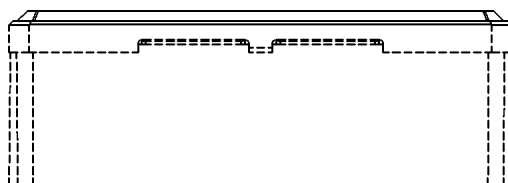


右側視圖

(7)

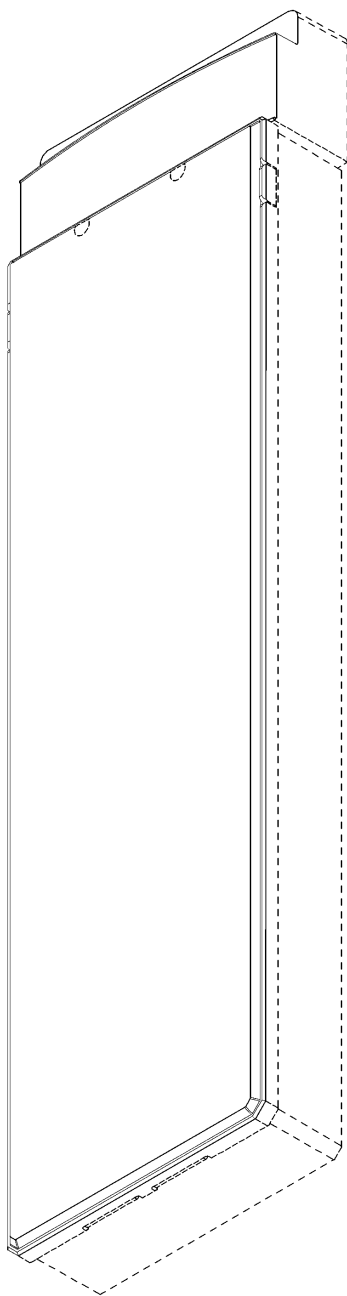


俯視圖



仰視圖

(8)



立體圖 2