

【11】證書號數：D195037

【45】公告日：中華民國 108 (2019) 年 01 月 01 日

【51】LOC. (11) Cl. : 03-01

設計

全5頁

【54】名稱：工具層板之部分

【21】申請案號：107302556

【22】申請日：中華民國 107 (2018) 年 05 月 09 日

【30】優先權：2018/02/09

歐盟

004703387

【72】設計人：廖英傑 (TW) ; 廖祐國 (TW)

【71】申請人：康得倫事業有限公司

臺中市西區大同街 250 之 1 號 1 樓

【74】代理人：黃世瑋

【56】參考文獻：

TW D131101

審查人員：劉心惠

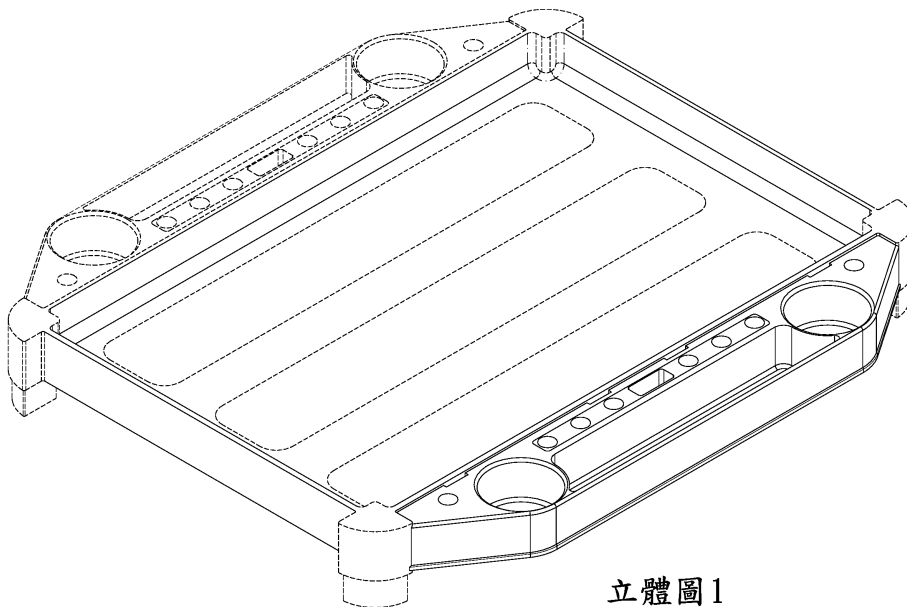
設計說明

請參考各圖所示。

圖式所揭露之虛線部分為本設計不主張設計之部分。

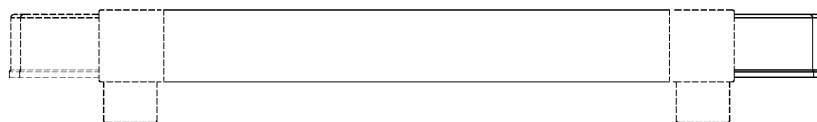
該一點鏈線係界定本案主張設計之部分與本案不主張設計之交界，且一點鏈線本身為本案不主張設計之部分。

使用狀態參考圖係為用以舉例說明本設計搭配其他元件而成工具推車之使用狀態。

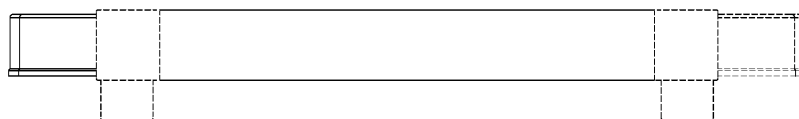


立體圖1

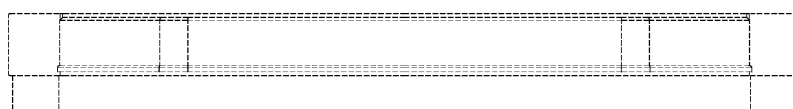
(2)



前視圖



後視圖

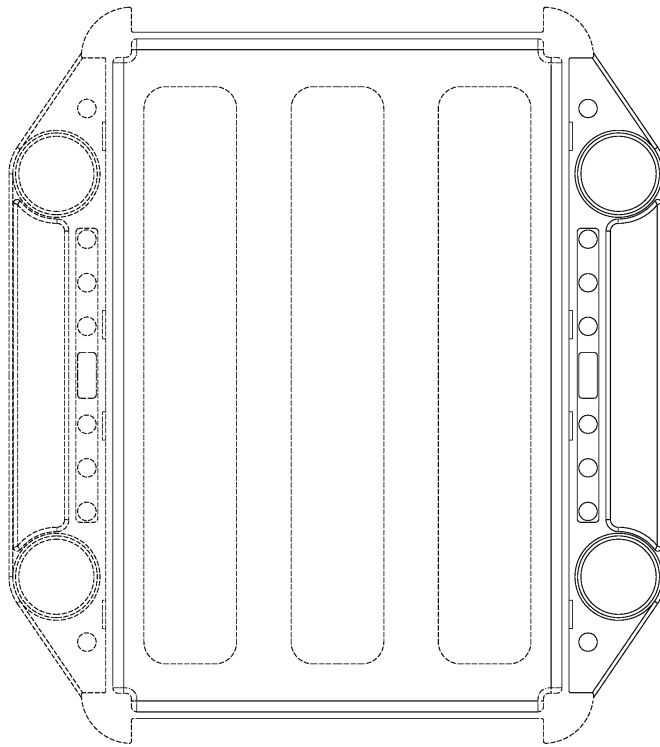


左側視圖

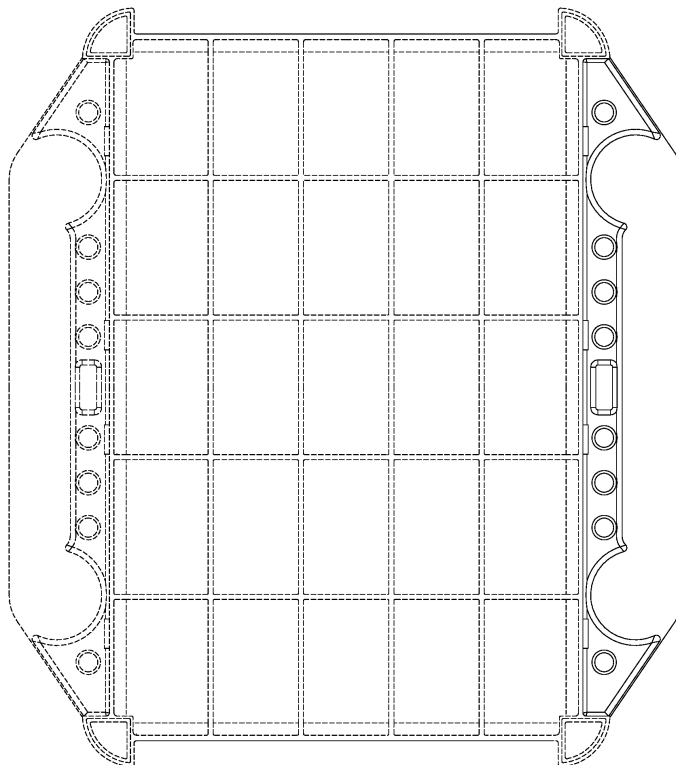


右側視圖

(3)

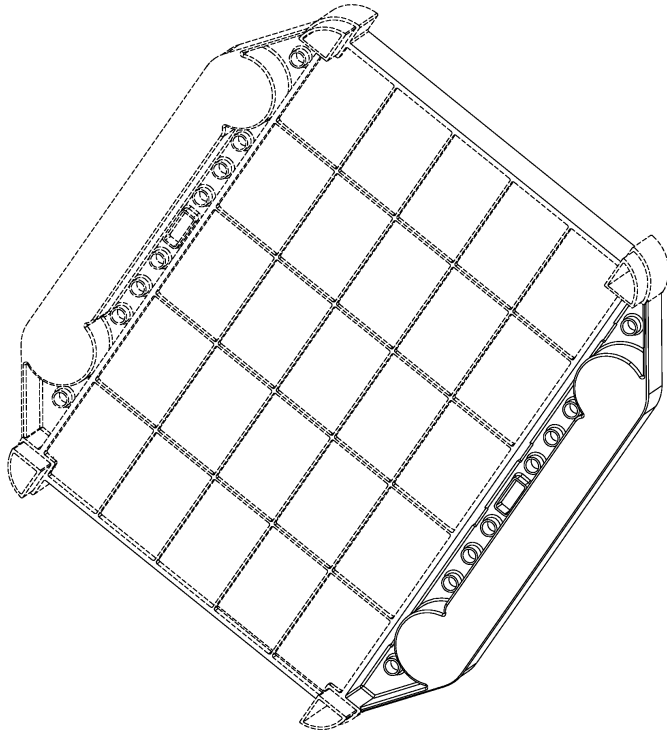


俯視圖



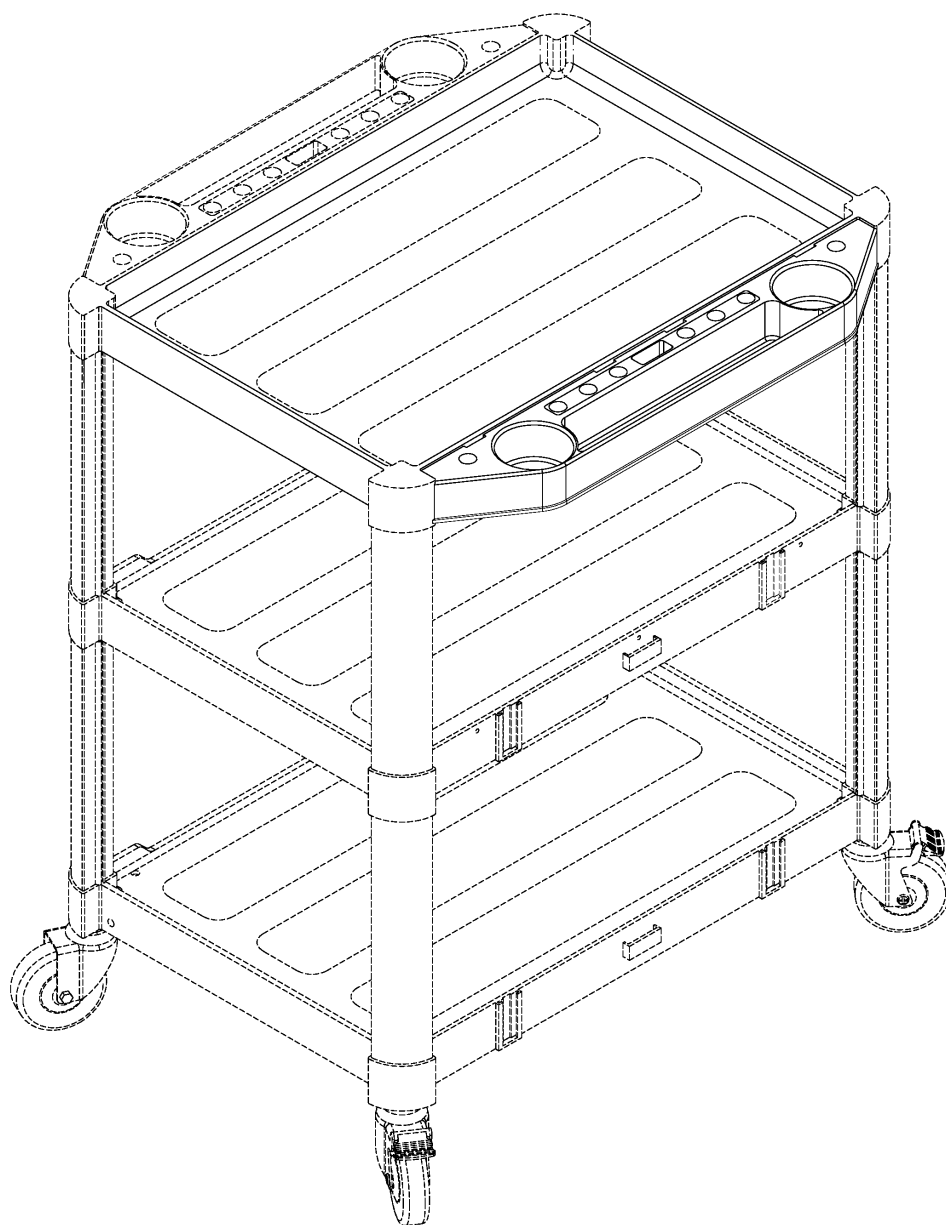
仰視圖

(4)



立體圖 2

(5)



使用狀態參考圖