

【11】證書號數：I648124

【45】公告日：中華民國 108 (2019) 年 01 月 21 日

【51】Int. Cl. : B23Q3/00 (2006.01) B25H3/04 (2006.01)

發明

全 5 頁

【54】名稱：工具架

TOOL RACK

【21】申請案號：107105585

【22】申請日：中華民國 107 (2018) 年 02 月 14 日

【72】發明人：宋孟宜 (TW) SUNG, MENG I

【71】申請人：宋孟宜

SUNG, MENG I

臺中市豐原區自強南街 12 號

【74】代理人：黃仕勳

【56】參考文獻：

CN 103264368B

CN 201519953U

CN 202399253U

CN 206154272U

US 8083060B1

審查人員：鄭廷仰

【57】申請專利範圍

1. 一種工具架，其包括有：一個第一板部，該第一板部包括有一個第一長邊、一個第二長邊、一個第一短邊及一個第二短邊，該第一長邊與該第二長邊分別設置於該第一板部相異的兩側，該第一短邊及該第二短邊分別設置於該第一板部相異的兩端，該第一短邊凹設有一個第一容槽，該第一容槽往鄰近該第二短邊的方向延伸並於相異於該第二短邊的一端形成開口，該第一容槽由鄰近該第一長邊的一側至鄰近該第二長邊的一側的距離形成一個第一容槽寬度，該第一長邊凹設有至少一個閃避槽，該至少一個閃避槽往鄰近該第二長邊的方向延伸，該至少一個閃避槽由鄰近該第一短邊的一側至鄰近該第二短邊的一側的距離形成一個閃避槽寬度，該工具架包括有一個第二板部，該第二板部連接於該第一板部的第一長邊，該第二板部鄰近該第一板部的一側凹設有至少一個放置槽，該至少一個放置槽往相異於該第一板部的方向延伸，該至少一個放置槽鄰近該第一板部的一端與該至少一個閃避槽相連通，該至少一個放置槽設置有一個放置槽寬度，該放置槽寬度等於該第一容槽寬度且小於該閃避槽寬度，該第一板部與該第二板部呈一體成型結構。
2. 如請求項 1 所述之工具架，其中該第二短邊凹設有一個第二容槽，該第二容槽往鄰近該第一短邊的方向延伸並於相異於該第一短邊的一端形成開口，該第二容槽由鄰近該第一長邊的一側至鄰近該第二長邊的一側的距離形成一個第二容槽寬度，該第二容槽寬度等於該第一容槽寬度。
3. 如請求項 1 所述之工具架，其中該工具架包括有一個第三板部，該第三板部與該第一板部彼此平行，該第三板部包括有一個第三長邊、一個第四長邊、一個第三短邊及一個第四短邊，該第三長邊連接於該第二板部相異於該第一板部的一側，該第四長邊位於該第三板部相異於該第二板部的一側，該第三短邊及該第四短邊分別設置於該第三板部相異的兩端，該第三短邊凹設有一個第一插槽，該第一插槽往鄰近該第四短邊的方向延伸並於相異於該第四短邊的一端形成開口，該第一插槽由鄰近該第三長邊的一側至鄰近該第四長邊的一側的距離形成一個第一插槽寬度，該第一插槽寬度等於該第一容槽寬度，該第一板部、該第二板部及該第三板部呈一體成型結構。

(2)

4. 如請求項 3 所述之工具架，其中該第二短邊凹設有一個第二容槽，該第二容槽往鄰近該第一短邊的方向延伸並於相異於該第一短邊的一端形成開口，該第二容槽由鄰近該第一長邊的一側至鄰近該第二長邊的一側的距離形成一個第二容槽寬度，該第二容槽寬度等於該第一容槽寬度，該第四短邊凹設有一個第二插槽，該第二插槽往鄰近該第三短邊的方向延伸並於相異於該第三短邊的一端形成開口，該第二插槽由鄰近該第三長邊的一側至鄰近該第四長邊的一側的距離形成一個第二插槽寬度，該第二插槽寬度等於該第一插槽寬度。
5. 如請求項 4 所述之工具架，其中該第一板部穿設有數個第一插孔，該第一插孔呈圓孔狀，該第一板部穿設有一個第一穿孔，該第一穿孔呈長方形孔狀，該第三板部穿設有數個第二插孔，該數個第二插孔呈圓孔狀，該數個第二插孔分別對應該數個第一插孔，該第三板部穿設有一個第二穿孔，該第二穿孔呈長方形孔狀，該第二穿孔對應該第一穿孔。
6. 如請求項 4 所述之工具架，其中該工具架包括有一個第四板部及一個第五板部，該第四板部連接於該第二長邊，且該第四板部由該第一短邊延伸至該第二短邊，該第五板部連接於該第四長邊，且該第五板部由該第三短邊延伸至該第四短邊，該第四板部與該第五板部能夠固定連接於牆面，該第一板部、該第二板部、該第三板部、該第四板部、該第五板部整體呈一體成型結構。
7. 如請求項 4 所述之工具架，其中該第一容槽鄰近該第二短邊一側的底面呈圓弧狀，該第二容槽鄰近該第一短邊一側的底面呈圓弧狀，該至少一個放置槽相異於該第一板部一側的底面呈圓弧狀，該第一插槽鄰近該第四短邊一側的底面呈圓弧狀，該第二插槽鄰近該第三短邊一側的底面呈圓弧狀。
8. 如請求項 7 所述之工具架，其中該至少一個閃避槽的數量為四個，四個該閃避槽分別往鄰近該第二長邊的方向延伸，該至少一個放置槽的數量為四個，四個該放置槽分別對應該四個閃避槽，該四個放置槽鄰近該第一板部的一端與該四個閃避槽相連通，該四個放置槽相異於該第一板部一側的底面呈圓弧狀。

圖式簡單說明

圖 1：為本發明工具架之立體外觀圖。圖 2：為本發明工具架之俯視平面外觀圖。圖 3：為本發明工具架之前視平面外觀圖。圖 4：為本發明工具架之仰視平面外觀圖。圖 5：為本發明工具架之使用狀態圖。圖 6：為本發明工具架另一視角之使用狀態圖。

(3)

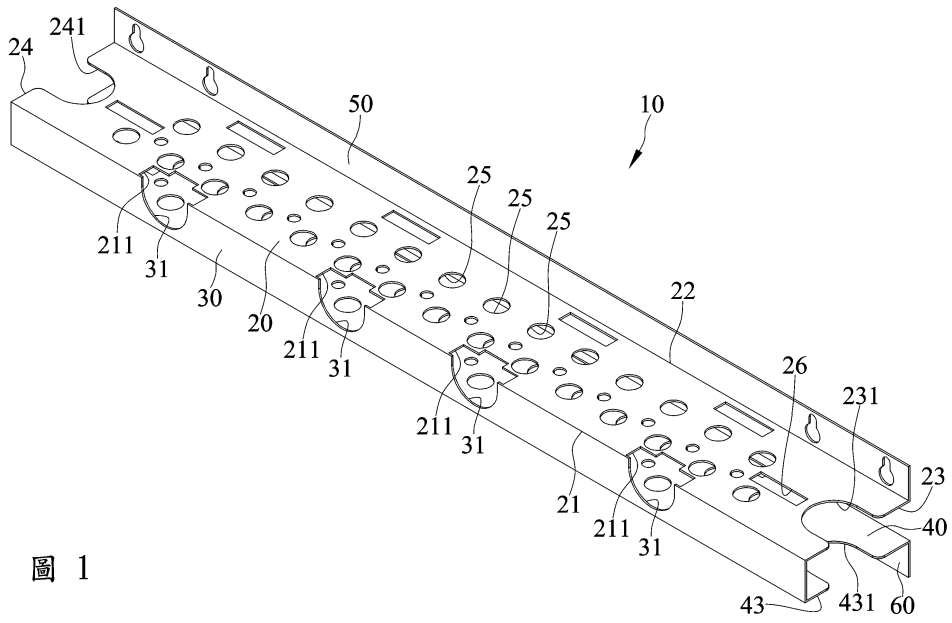


圖 1

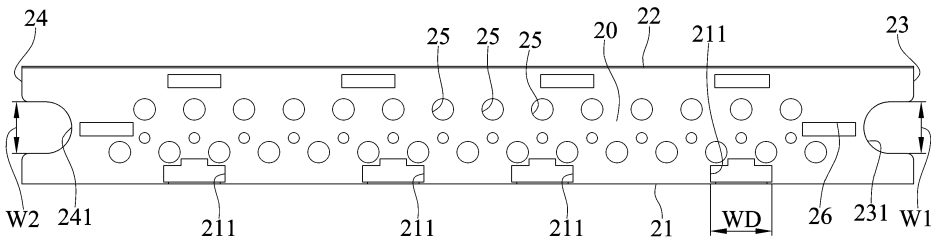


圖 2

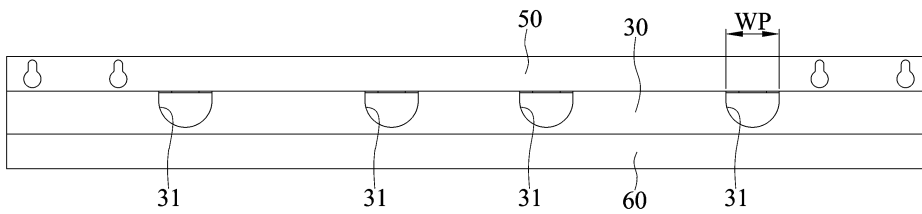


圖 3

(4)

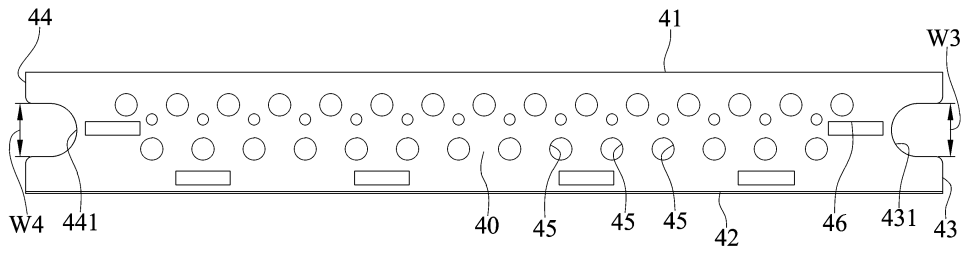


圖 4

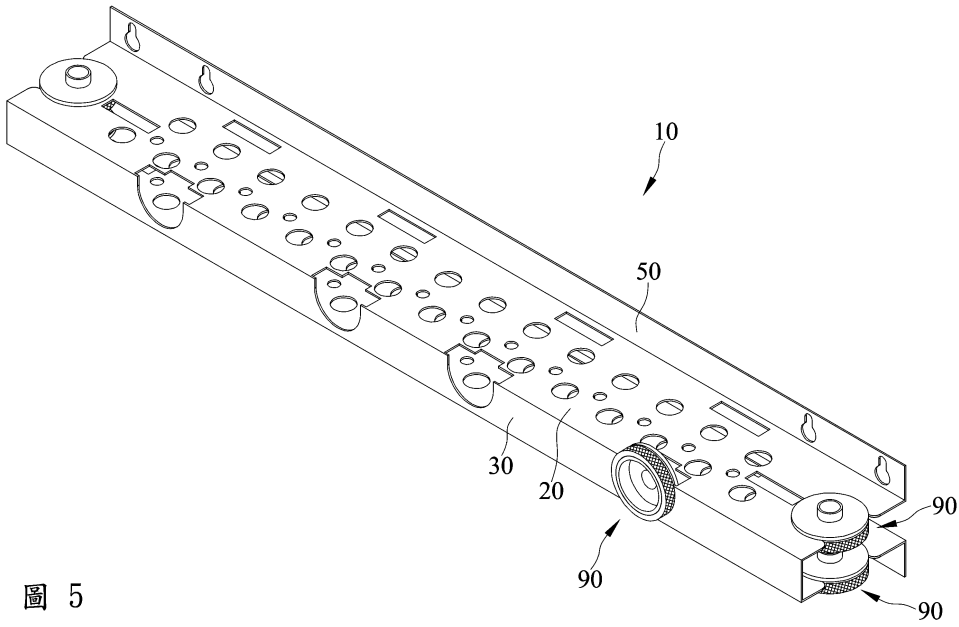


圖 5

(5)

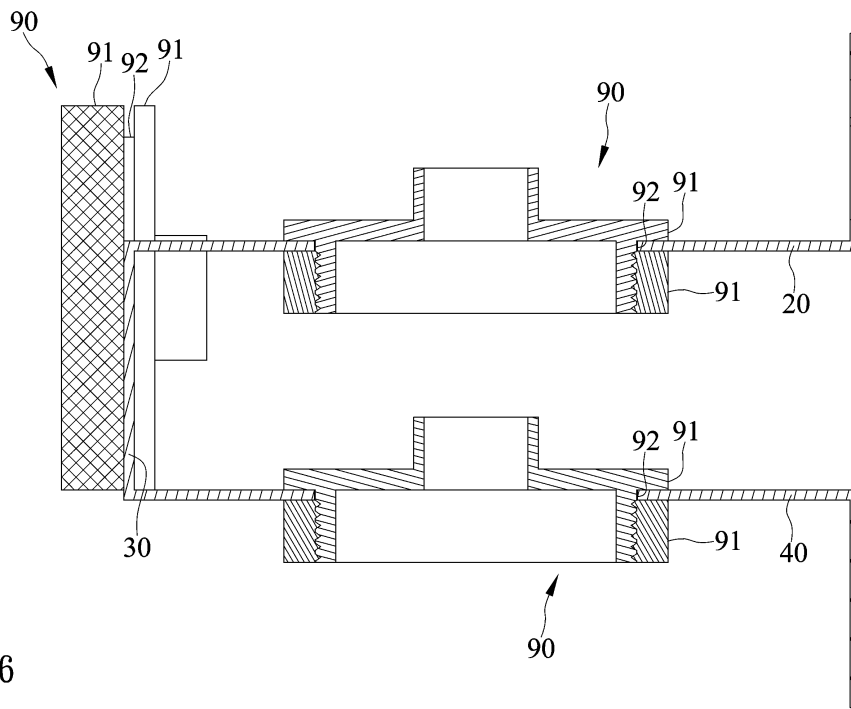


圖 6