

【11】證書號數：I651174

【45】公告日：中華民國 108 (2019) 年 02 月 21 日

【51】Int. Cl.： B25H3/02 (2006.01)

發明

全 6 頁

【54】名稱：盒體結構

【21】申請案號：106138765

【22】申請日：中華民國 106 (2017) 年 11 月 09 日

【72】發明人：李秀玲 (TW)

【71】申請人：李秀玲

臺中市南區忠明南路 787 號 4 樓 A2

【56】參考文獻：

TW 542077

TW I263570

TW I406747

TW M412043

TW M431788

TW M442241

TW M476039

TW M525256

CN 201677313U

CN 202943623U

US 9233465B2

US 2015/0136763A1

審查人員：盧福崇

【57】申請專利範圍

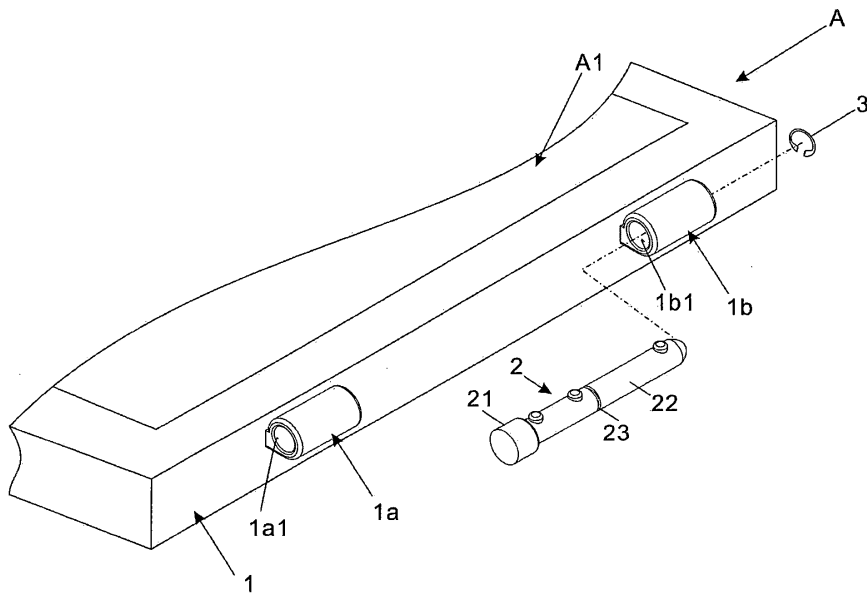
1. 一種盒體結構，該盒體具有一連接邊與其相對應另一邊的一開關邊，該連接邊相同一邊設一陰連接器與一陽連接器；以及，該開關邊設有握持部，該握持部兩側一端設有一扣與一勾；以及，該陰連接器與陽連接器及該扣與勾分別對應組合另一相同結構盒體的陽連接器與陰連接器及勾與扣以鎖合為一工具箱或分離為兩獨立盒體，藉此提供二個相同盒體組裝為工具箱後之開啟予關閉工具箱之功能；以及，該二個相同盒體之相互對應的陰連接器與陽連接器可互相反向對應組合後可軸轉，又二個相同盒體彼此對應的陽連接器與陰連器可相互脫離拆解，使兩盒體成為獨立的盒體。
2. 依申請專利範圍第 1 項所述之盒體結構，該陰連接器與陽連接器均設有一軸孔；以及，該陽連接器的軸孔固設有一銷；以及，該軸孔均設有設有一擴大孔，該擴大孔逐漸延伸縮小為延長孔，該延長孔的一側端設形成的延長的凸出槽，延長孔的孔型由橫剖面顯示為圓形孔的一端有凸出狀的孔型。
3. 依申請專利範圍第 2 項所述之盒體結構，該銷設有一頭部，該頭部延伸縮小形成一軸，該軸的橫向一側設有數個凸部；以及，該軸設有一環槽；以及所述軸對應插入陽連接器的擴大孔，其中該軸的凸部對合凸出槽，並因此符合穿過延長孔後凸伸於陽連接器外露，且該頭部是吻合於擴大孔中；以及，該軸的環槽露出於陽連接器的端邊，並且由一彈性環片扣合於環槽，藉此該軸被固定於陽連接器無法分離，且因凸部對合卡於凸出槽被限位而無法於軸孔中軸轉。
4. 一種盒體結構，包含兩盒體，該盒體一側設置一陰連接器與一陽連接器，該陽連接器可對應符合插入另一盒體的陰連接器樞合軸轉；以及，該二盒體之陰連接器與陽連接器可互相對應組合，並且可樞轉開啟或關閉成為一工具箱；以及，二盒體之陰連接器與陽連接器亦可相互脫離拆解，使兩盒體分解為各自獨立的盒體；以及，該陰連接器與陽連接器均設有一軸孔；以及，該陽連接器的軸孔固設有一銷；以及，該軸孔均設有一擴大孔，該擴大孔逐漸延伸縮小為延長孔，該延長孔的一側端設形成的延長的凸出槽，延長孔的孔型由橫剖面顯示為圓形孔的一端有凸出狀的孔型；以及，該銷設有一頭部，該頭

(2)

部延伸縮小形成一軸，該軸的橫向一側設有數個凸部；以及，該軸設有一環槽；以及所述軸對應插入陽連接器的擴大孔，其中該軸的凸部對合凸出槽，並因此符合穿過延長孔後凸伸於陽連接器外露，且該頭部是吻合於擴大孔中；以及，該軸的環槽露出於陽連接器的端邊，並且由一彈性環片扣合於環槽，藉此該軸被固定於陽連接器無法分離，且因凸部對合卡於凸出槽被限位而無法於軸孔中軸轉。

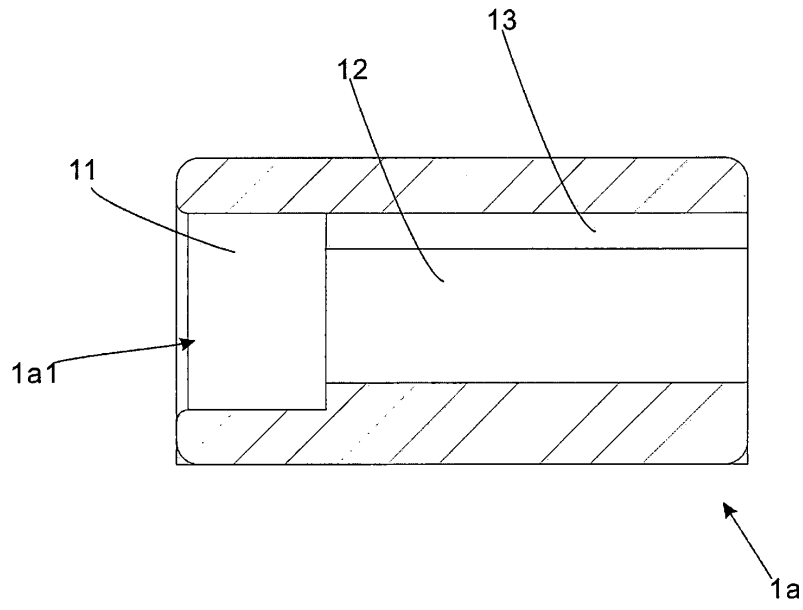
圖式簡單說明

第一圖顯示本創作之一盒體分解結構；第二圖 本創作陰連接器的剖視圖；第三圖 本創作陽連接器的剖視圖；第四圖本創作陰連接器側視圖與陰連接器固接於盒體的示意圖第五圖本創作的陽連接器組合於陰連接器的剖視圖；第六圖 本創作盒體 A 與盒體 B 的樞接部組合實施圖；第七圖 本創作盒體 A 的開關部示意圖；第八圖本創作盒體 A 與盒體 B 的開關部組合實施圖。

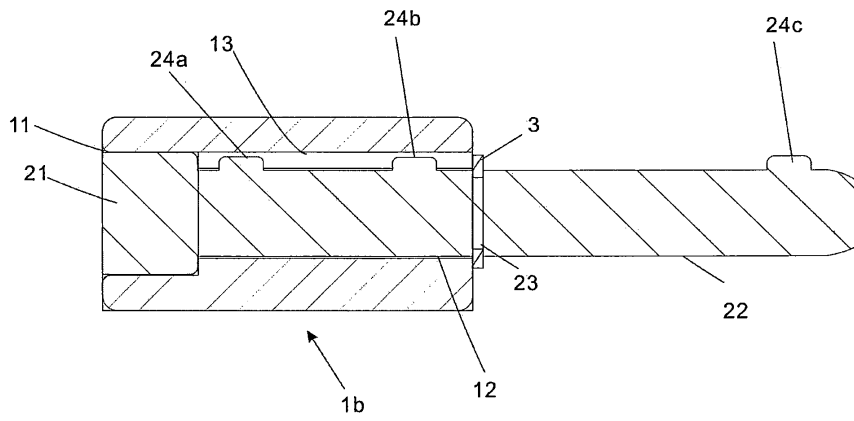


第一圖

(3)

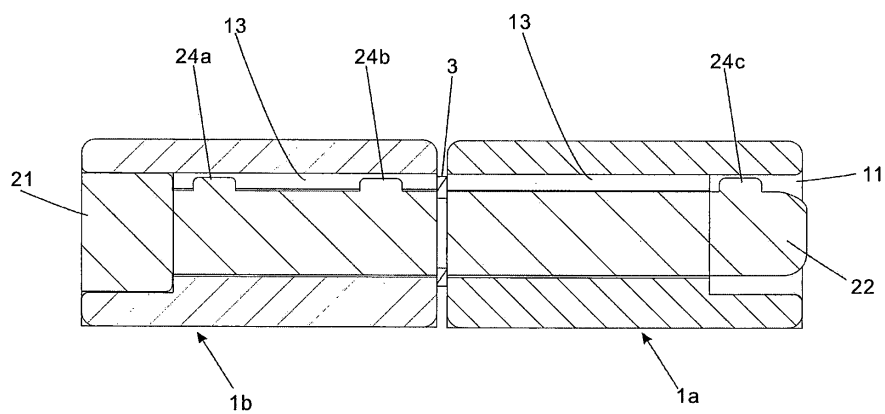


第二圖

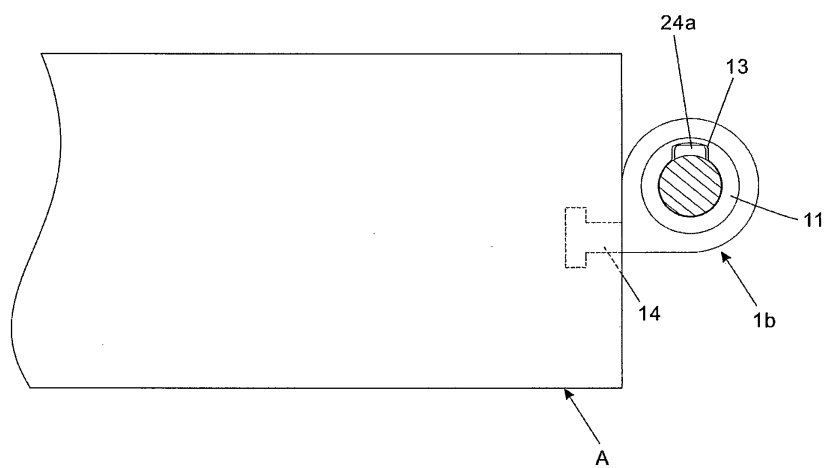


第三圖

(4)

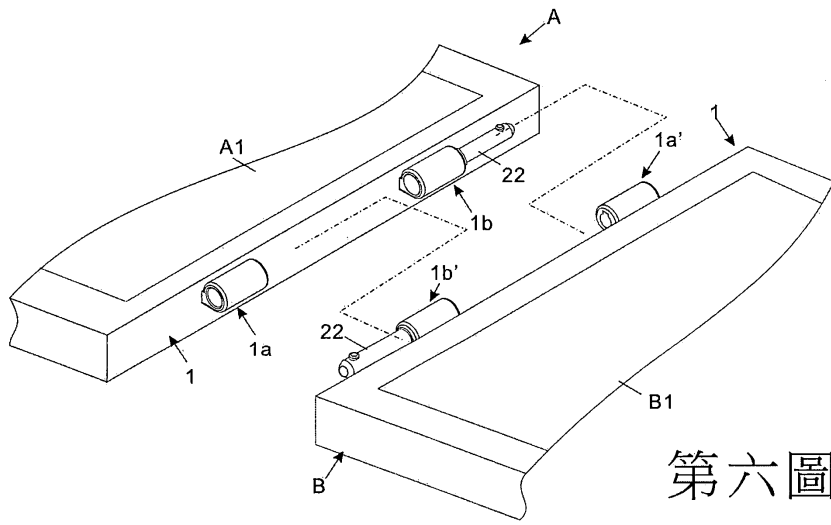


第四圖

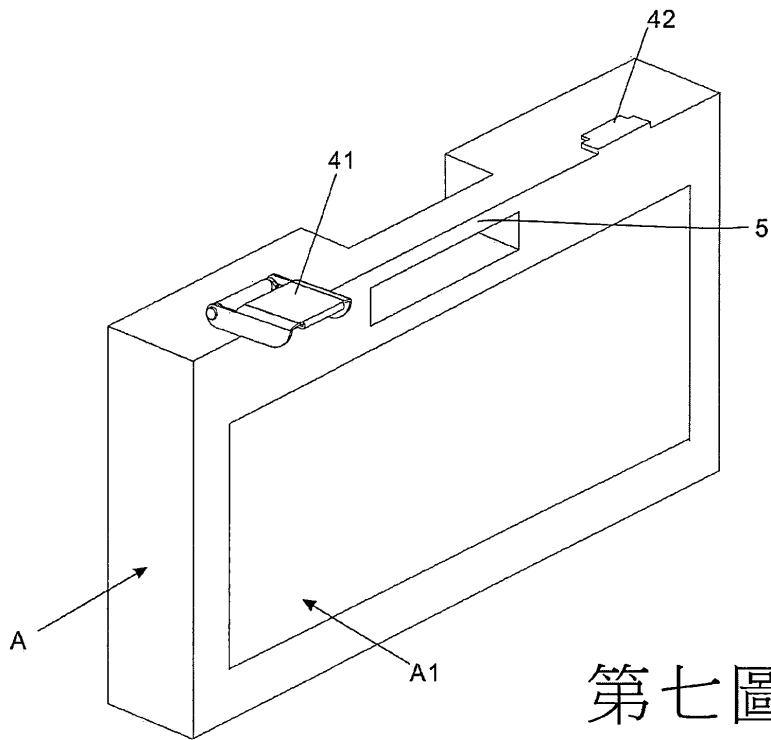


第五圖

(5)

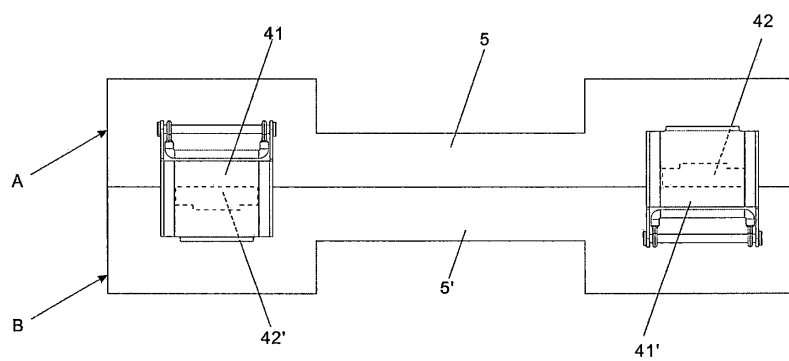


第六圖



第七圖

(6)



第八圖