

【19】中華民國                      【12】發明公開公報 (A)

【11】公開編號：201806792

申請實體審查：無

【43】公開日：中華民國 107 (2018) 年 03 月 01 日

【51】Int. Cl. :                      *B60B27/02 (2006.01)*                      *B60B27/04 (2006.01)*  
    *B62M9/00 (2006.01)*                      *B62M6/45 (2010.01)*

【54】發明名稱：自行車輪轂總成

A BICYCLE HUB ASSMBLY

【21】申請案號：106124258

【22】申請日：中華民國 106 (2017) 年 07 月 20 日

【30】優先權：2016/08/19

美國

15/241,072

【72】發明人：中嶋潤 (JP) NAKAJIMA, JUN；腰山和喜 (JP) KOSHIYAMA, KAZUKI

【71】申請人：島野股份有限公司

SHIMANO INC.

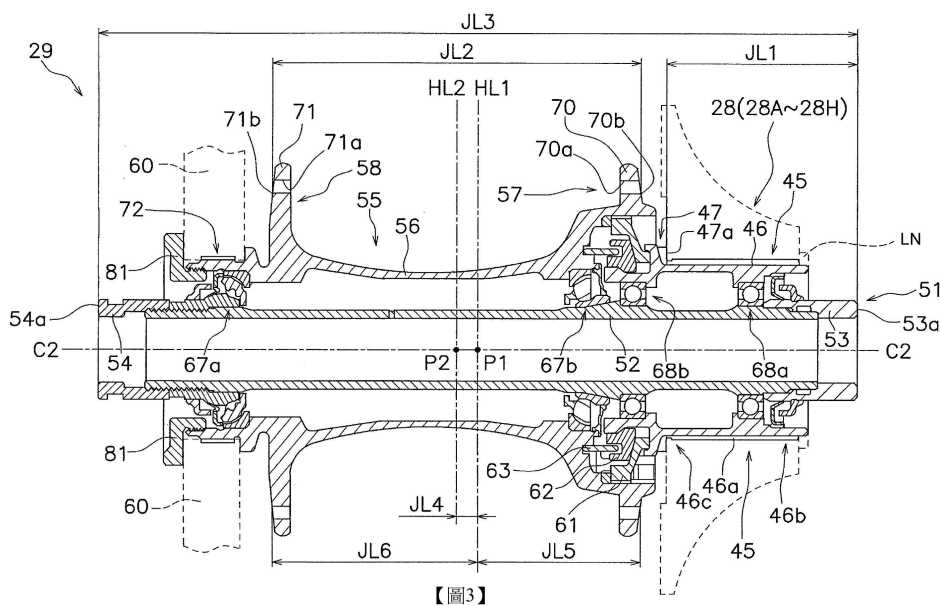
日本

【74】代理人：陳長文

【57】發明摘要：

本發明提供一種自行車輪轂總成，其包含一輪轂軸、一輪轂主體及一後鏈輪支撐構件。一第一軸向長度沿軸向方向界定於該輪轂軸之一第一軸向車架鄰接表面與該後鏈輪支撐構件之一軸向後鏈輪鄰接表面之間。該第一軸向長度小於或等於 38.00 mm。一第二軸向長度沿該軸向方向界定於該輪轂主體之一第一軸向外部件 70b 與該輪轂主體之一第二輪輻安裝部分 71 之一第二軸向外部件 71b 之間。該第二軸向長度大於或等於 55.00 mm。

指定代表圖：



【圖3】

符號簡單說明：

- 28 . . . 後鏈輪總成
- 28A . . . 第一後鏈輪
- 28B . . . 第二後鏈輪
- 28C . . . 第三後鏈輪
- 28D . . . 第四後鏈輪
- 28E . . . 第五後鏈輪
- 28F . . . 第六後鏈輪
- 28G . . . 第七後鏈輪
- 28H . . . 第八後鏈輪

(2)

29 . . . 後輪轂  
總成  
45 . . . 後鏈輪  
支撐構件  
46 . . . 鏈輪支  
撐主體  
46a . . . 軸向延  
伸花鍵  
46b . . . 第一軸  
向端  
46c . . . 第二軸  
向端  
47 . . . 鏈輪鄰  
接部分  
47a . . . 軸向後  
鏈輪鄰接表面  
51 . . . 後輪轂  
軸  
52 . . . 輪轂軸  
部分  
53 . . . 第一鄰  
接部分  
53a . . . 第一軸  
向車架鄰接表面  
54 . . . 第二鄰  
接部分  
54a . . . 第二軸  
向車架鄰接表面  
55 . . . 後輪轂  
殼  
56 . . . 輪轂殼  
主體  
57 . . . 第一輪  
轂凸緣  
58 . . . 第二輪  
轂凸緣  
60 . . . 碟式轉  
子

(3)

61 . . . 第一定位部分  
62 . . . 第二定位部分  
63 . . . 密封構件  
67a . . . 軸承  
67b . . . 軸承  
68a . . . 軸承  
68b . . . 軸承  
70 . . . 第一輪輻安裝部分  
70a . . . 第一孔  
70b . . . 第一軸向外部件  
71 . . . 鎖定螺母/第二輪輻安裝部分  
71a . . . 第二孔  
71b . . . 第二軸向外部件  
72 . . . 碟式轉子安裝部分  
81 . . . 鎖環  
C2 . . . 旋轉中心軸線  
HL1 . . . 第一軸向中心線  
HL2 . . . 第二軸向中心線  
JL1 . . . 第一軸向長度  
JL2 . . . 第二軸向長度  
JL3 . . . 第三軸向長度

(4)

JL4 . . . 第四軸  
向長度

JL5 . . . 第五軸  
向長度

JL6 . . . 第六軸  
向長度

LN . . . 鎖定螺  
母

P1 . . . 軸向中  
心點

P2 . . . 軸向中  
心點